



# ARU®

Bezugs- und Futterstoffe  
Cover and lining materials

10



**Wir****helfen**

LEBENSQUALITÄT UND WOHLBEFINDEN  
DER MENSCHEN ZU STEIGERN!

# Unser individueller Service *für SIE:*



Bezugsstoffrollen  
jetzt auch in Länge und Breite  
individuell nach Ihren Wünschen!



## Inhalt / Contents

<b>ARU® Motiv-Bezugsstoffe</b> <b>Motif cover materials</b>	<b>ARU®Bezugsstoff</b> <b>fiveactive</b>	5 - 14	
	<b>ARU®line</b> <b>paint</b>	15 - 19	
	<b>onSteam®</b>	20 - 25	
	<b>ARU®coverCarbon</b> <b>Point</b>	26 - 27	
	<b>ARU®soft</b> <b>40 paint</b>	28 - 30	
<b>ARU® Motiv-Bezugsstoffe mit eigenem Design</b> <b>Motif cover materials with custom-made design</b>	<b>ARU®Bezugsstoff</b> <b>mydesign</b>	31 - 32	
<b>Sporteinlagen mit Logo-Eindruck</b> <b>Sporting insoles with brand logo</b>	<b>Novaped®Soft</b> <b>individual</b>	33 - 35	
<b>ARU® Bezugsstoffe</b> <b>Cover materials</b>	<i>ARU® line Skinbel</i>	<i>ARU® line Skinbel</i>	36
	<i>PiGreco by schein</i>	<i>PiGreco by schein</i>	37
	<i>ARU® line „Stretch“, ARU® line Silverpoint</i>	<i>ARU® line „Stretch“, ARU® line Silverpoint</i>	38
	<i>Alcantara, Podion di Alcantara</i>	<i>Alcantara, Podion di Alcantara</i>	38 - 39
	<i>ARU® -X-Static</i>	<i>ARU® -X-Static</i>	39 - 41
	<i>Cambrelle, ARU® lina</i>	<i>Cambrelle, ARU® lina</i>	42
	<i>Lai Porellina, DER Schaum auf Microfaser</i>	<i>Lai Porellina, DER foam on micro fibre</i>	42 - 43
	<i>Skai, Skai Evida Kunstleder, ARU® Spacer</i>	<i>Skai, Skai Evida Artificial leather, ARU® Spacer</i>	44
	<i>ARU® tex AirDry, ARU® Bezugsvlies, ARU® Bezugsstoff</i>	<i>ARU® tex AirDry, ARU® Cover fleece, ARU® Cover material</i>	45
	<i>ARU® net Bezugsstoff, Coronet Delikatesse, ARU® tech</i>	<i>ARU® net Cover material, Coronet Delikatesse, ARU® tech</i>	46 - 47
	<i>ARU® Kork, Elastic</i>	<i>ARU® Cork, Elastic</i>	48
<b>ARU® Futterstoffe</b> <b>Lining materials</b>	<i>Filz, Weblamm imitiert, Dia-Lining, Zwischenfutter Stoff</i>	<i>Felt, Woven lambskin imitation, Dia-Lining, Intermediate lining fabric</i>	49
	<i>Ösen-Versteifungs-Stoff, Membrane-Zwischenfutter, Schuhfutter Körper, Viledon</i>	<i>Eyelet-stiffening material, Membrane intermediate lining, Shoe lining twill, Viledon</i>	50
	<i>Kaschierfix selbstklebend, Bügelvlies, Bügelstoff Superleicht, ARU® tex Diafutter</i>	<i>Kaschierfix self-adhesive, Ironing fleece, Ironing fabric superlight, ARU® tex Diafutter</i>	51
	<i>ARU® tex Vita Diafutter, ARU® tex Genua Diafutter, ARU® X-Static Diafutter, Iska Flor</i>	<i>ARU® tex Vita Dialining, ARU® tex Genua Diafutter, ARU® X-Static Dialining, Iska Flor</i>	52
	<b>ARU® Zubehör</b> <b>Accessories</b>	<i>ARU® Wandrollenhalter</i>	<i>ARU® Wall Roll Rack</i>
	<i>ARU® EC-Cutter</i>	<i>ARU® EC-Cutter</i>	53
	<i>ARU® Klebstoffspargefäß</i>	<i>ARU® Adhesive Container</i>	53
	<i>TS-Boy</i>	<i>TS-Boy</i>	53

Entdecken Sie die Vielfalt  
der Möglichkeiten!

# ARU® Motiv- Bezugsstoffe

Mit den Designs der ARU® Bezugsstoffe verleihen Sie Einlagen eine ganz neue Optik. Die Materialien zeichnen sich aus durch hervorragende Qualität mit langer Haltbarkeit und hohem Tragekomfort. Darüber hinaus sind alle Bezugsstoffqualitäten leicht zu verarbeiten.

## ARU® Bezugsstoff *fiveactive*



Der Bezugsstoff aus Polyester und Trevira ist permanent antimikrobiell und wird höchsten hygienischen Ansprüchen gerecht.

Seite  
5-14

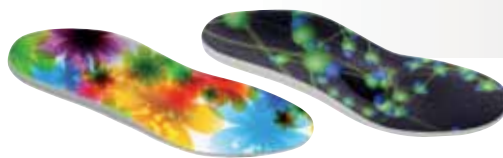
## ARU®line *paint*



Der Bezugsstoff in ARU®line Microfaser-Qualität zeichnet sich aus durch hohen Gehkomfort und ist ideal geeignet für die Diabetikerversorgung.

Seite  
15-19

## onSteam®



Der Bezugsstoff aus Microfasermaterial ist 100% atmungsaktiv, wärmeregulierend, lichtunempfindlich und waschbar.

Seite  
20-25

## ARU®cover Carbon *Point*



Der Bezugsstoff ARU®cover Carbon Point ist ein sehr hochwertiger Einlagenbezugsstoff neuester Generation mit eingearbeiteten Carbon der in alle Richtungen sehr zügig ist und sich somit auch hervorragend für schalige Einlagen eignet.

Seite  
26-27

## ARU®soft *40 paint*



Der Bezugsstoff aus 1,5 mm Leichtzell EVA mit einer Härte von ca. 40° Shore A ist extrem leicht, flexibel, elastisch, sehr gut tiefziehfähig, licht- und farbecht.

Seite  
28-30

## ARU® Bezugsstoff *mydesign*



Alle Bezugsstoffmaterialien können Sie mit einem eigenen Motiv gestalten. Dazu bietet unser Bezugsstoff-Konfigurator die Möglichkeit, in wenigen Schritten ein persönliches Design zu kreieren.

Seite  
31-32

# ARU® Bezugsstoff

## fiveactive

ARU® Bezugsstoffe „five active“ bestehen aus 50% Polyester und 50% Trevira BIOaktiv (Polyamid). Die rückseitige PU-Folie ermöglicht ein völlig problemloses Verkleben. Der Klebstoff kann nicht in das Gewebe eindringen, somit bleibt die Elastizität des Materials erhalten.

Trevira BIOaktiv Fasern mit fest integrierten Silber-Ionen:

- permanent antimikrobiell
- für höchste hygienische Ansprüche
- wirken direkt auf der Faseroberfläche
- hautverträglich
- gute Atmungsaktivität

Wirkungsweise:

- nicht auswaschbar
- keine Beeinträchtigung durch häufiges Tragen
- wurde vom Institut Hohenstein bescheinigt
- verhindert Geruchsbildung

#### Five active

Enthält Silver-Natriumhydrogen-Zirkonium-Phosphat CAS265647-11-8 im Faserpolymer, das der Besiedlung und Vermehrung von Mikroorganismen und der Geruchsentwicklung im/auf dem behandelten Erzeugnis entgegenwirkt.

ARU® cover material „five active“ is made of 50% polyester and 50% Trevira BIOaktiv (polyamide) with PU foil on the back, very easy to glue, glue does not penetrate into fabric so that it remains elastic.

Trevira BIOaktiv fibres with solidly integrated silver ions:

- permanent antimicrobial property
- satisfies the most stringent hygienic standards
- action right at the surface of the fibres
- skin-compatible
- good breathable property

Mode of action:

- does not wash out
- not affected by frequent wearing
- certified by Institut Hohenstein
- prevents odours from developing

#### Five active

contains silver sodium hydrogen zirconium phosphate CAS265647-11-8 in fibre polymer, while colonization and multiplication by microorganism and odour is conteredacted.



**ARU® Bezugsstoff**  
**fiveactive**

Artikel-Nr. Article no.	Motiv Motif	Stärke / ca. mm Thickness / approx. mm	Abmessung / ca. mm Size / approx. mm
----------------------------	----------------	---	---

10905034	Stars	0,88	1.000 x 1.500
10905035	Stars	0,88	25 m x 11 cm



10905036	Flamingo	0,88	1.000 x 1.500
10905037	Flamingo	0,88	25 m x 11 cm



10905038	Love	0,88	1.000 x 1.500
10905039	Love	0,88	25 m x 11 cm



10905040	Clothes	0,88	1.000 x 1.500
10905041	Clothes	0,88	25 m x 11 cm

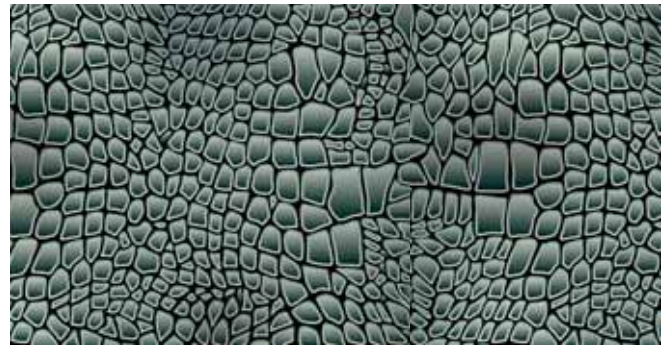


10905044	Camouflage	0,88	1.000 x 1.500
10905045	Camouflage	0,88	25 m x 11 cm

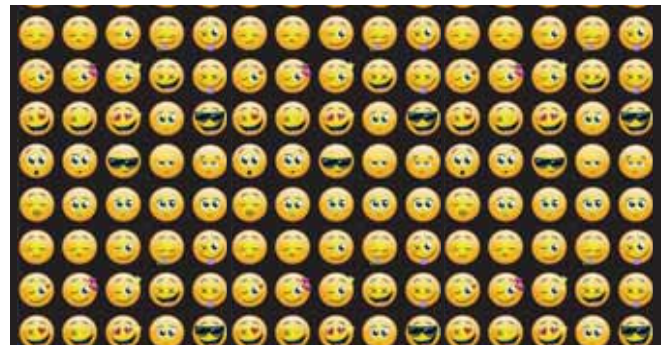
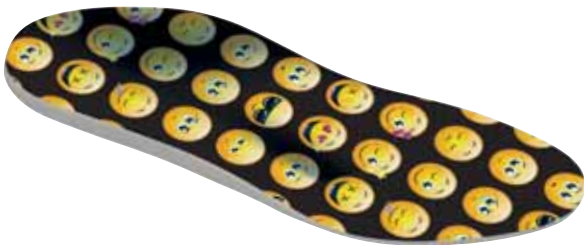


**ARU® Bezugsstoff**  
**fiveactive**

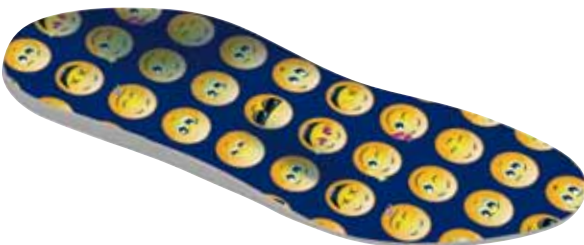
Artikel-Nr. Article no.	Motiv Motif	Stärke / ca. mm Thickness / approx. mm	Abmessung / ca. mm Size / approx. mm
10905046	Reptil	0,88	1.000 x 1.500
10905047	Reptil	0,88	25 m x 11 cm



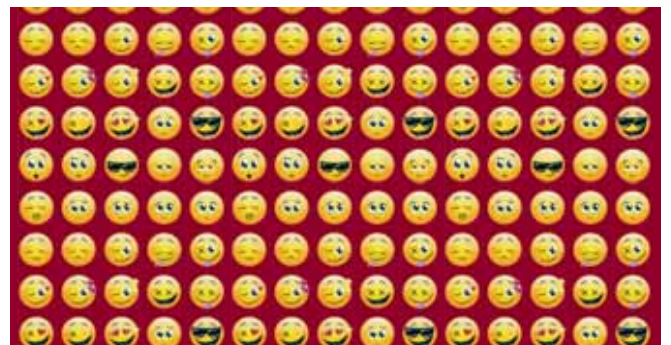
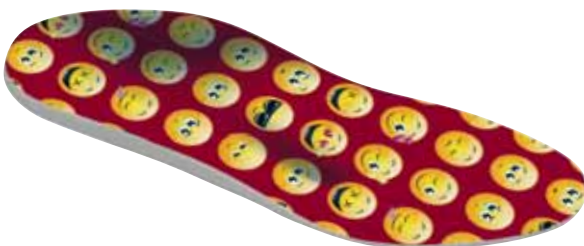
10905015	Smily schwarz / black	0,88	25 m x 11 cm
----------	-----------------------	------	--------------



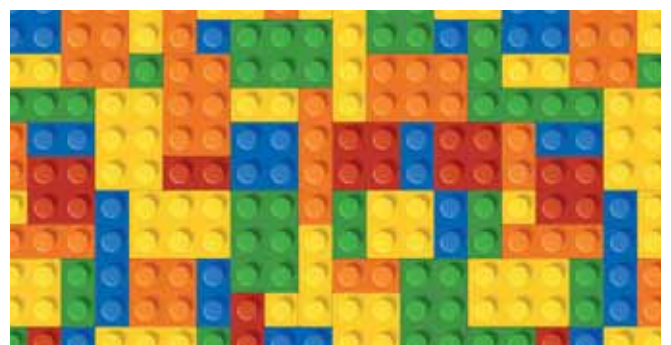
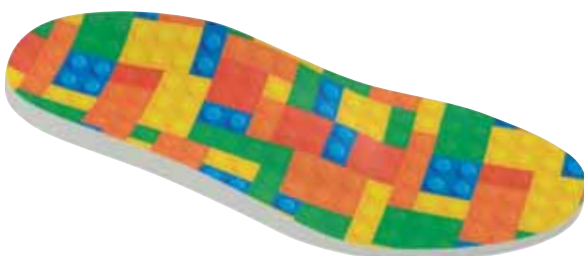
10905017	Smily blau / blue	0,88	25 m x 11 cm
----------	-------------------	------	--------------



10905019	Smily rot / red	0,88	25 m x 11 cm
----------	-----------------	------	--------------



10900382	Brick	0,88	1.000 x 1.500
10900383	Brick	0,88	25 m x 11 cm



**ARU® Bezugsstoff**  
**fiveactive**

Artikel-Nr. Article no.	Motiv Motif	Stärke / ca. mm Thickness / approx. mm	Abmessung / ca. mm Size / approx. mm
----------------------------	----------------	---	---

10900384	Zebra	0,88	1.000 x 1.500
10900385	Zebra	0,88	25 m x 11 cm



10900386	Butterfly	0,88	1.000 x 1.500
10900387	Butterfly	0,88	25 m x 11 cm



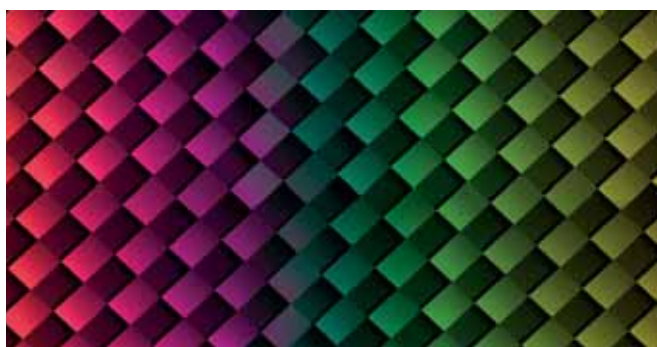
10900396	Puzzle	0,88	1.000 x 1.500
10900397	Puzzle	0,88	25 m x 11 cm



10900398	Owl	0,88	1.000 x 1.500
10900399	Owl	0,88	25 m x 11 cm



10900317	Rainbow	0,88	1.000 x 1.500
10900351	Rainbow	0,88	25 m x 11 cm

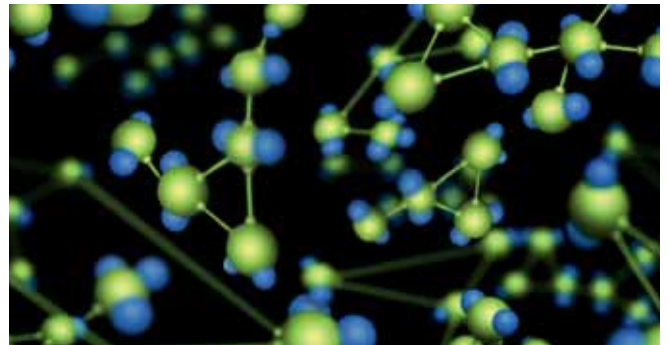
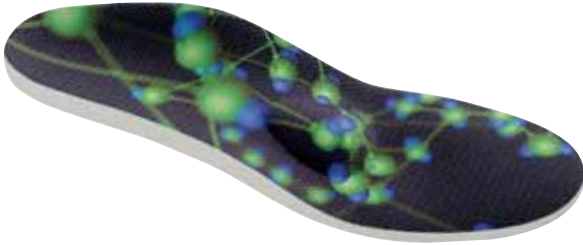




**ARU® Bezugsstoff**  
**fiveactive**

Artikel-Nr. Article no.	Motiv Motif	Stärke / ca. mm Thickness / approx. mm	Abmessung / ca. mm Size / approx. mm
----------------------------	----------------	---	---

10900334	Atomic	0,88	1.000 x 1.500
10900352	Atomic	0,88	25 m x 11 cm



10900358	Stone	0,88	1.000 x 1.500
10900359	Stone	0,88	25 m x 11 cm



10900364	Flower	0,88	1.000 x 1.500
10900365	Flower	0,88	25 m x 11 cm



10900368	Totenköpfe	0,88	1.000 x 1.500
10900369	Totenköpfe	0,88	25 m x 11 cm



10900374	App	0,88	1.000 x 1.500
10900375	App	0,88	25 m x 11 cm



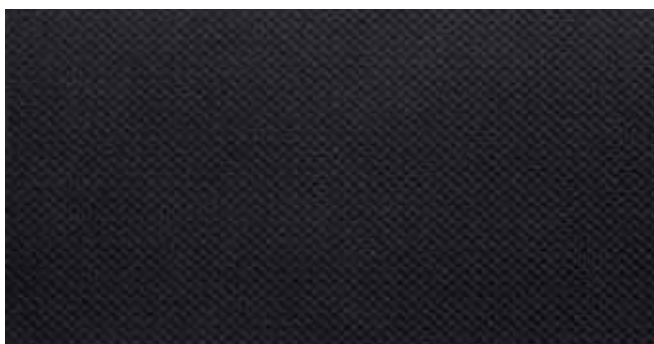
**ARU® Bezugsstoff**  
**fiveactive**

Artikel-Nr. Article no.	Motiv Motif	Stärke / ca. mm Thickness / approx. mm	Abmessung / ca. mm Size / approx. mm
----------------------------	----------------	---	---

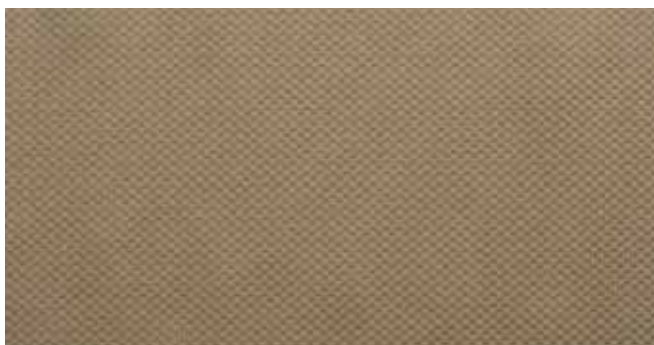
10900331	Uni royalblau / royal blue	0,88	1.000 x 1.500
10900336	Uni royalblau / royal blue	0,88	25 m x 11 cm



10900332	Uni schwarz / black	0,88	1.000 x 1.500
10900337	Uni schwarz / black	0,88	25 m x 11 cm



10900333	Uni beige / beige	0,88	1.000 x 1.500
10900335	Uni beige / beige	0,88	25 m x 11 cm



**ARU® Bezugsstoff**  
**fiveactive sport**

Artikel-Nr. Article no.	Motiv Motif	Stärke / ca. mm Thickness / approx. mm	Abmessung / ca. mm Size / approx. mm
----------------------------	----------------	---	---

10905029	Soccer Germany	0,88	25 m x 11 cm
----------	----------------	------	--------------



10905031	Soccer Champion	0,88	25 m x 11 cm
----------	-----------------	------	--------------



10905020	Soccer	0,88	1.000 x 1.500
----------	--------	------	---------------

10905021	Soccer	0,88	25 m x 11 cm
----------	--------	------	--------------



10905022	Sportline gelb / yellow	0,88	1.000 x 1.500
----------	-------------------------	------	---------------

10905023	Sportline gelb / yellow	0,88	25 m x 11 cm
----------	-------------------------	------	--------------



10905024	Sportline grün / green	0,88	1.000 x 1.500
----------	------------------------	------	---------------

10905025	Sportline grün / green	0,88	25 m x 11 cm
----------	------------------------	------	--------------



10905026	Sportline blau / blue	0,88	1.000 x 1.500
----------	-----------------------	------	---------------

10905027	Sportline blau / blue	0,88	25 m x 11 cm
----------	-----------------------	------	--------------



# ARU® Bezugsstoff

## fiveactive

# kidsline

Die Designs der ARU® Bezugsstoffe „five active kids line“ sind speziell für Kindereinlagen konzipiert worden. Unter Mitwirkung von Kindern ist diese exklusive Serie entstanden. Die Bezugsstoffe entsprechen den Eigenschaften der ARU® Bezugsstoffe „five active“.

ARU® cover materials „five active kids line“ are designed for children's insoles. It is the result in cooperation with children. The cover materials correspond to the properties of „active five“.



**ARU® Bezugsstoff** *fiveactive* **kidsline**

Artikel-Nr. Article no.	Motiv Motif	Stärke / ca. mm Thickness / approx. mm	Abmessung / ca. mm Size / approx. mm
----------------------------	----------------	---	---

10905032	Invader	0,88	1.000 x 1.500
10905033	Invader	0,88	25 m x 11 cm



10905042	Razzle-Dazzle	0,88	1.000 x 1.500
10905043	Razzle-Dazzle	0,88	25 m x 11 cm



10905000	Starship	0,88	1.000 x 1.500
10905001	Starship	0,88	20 m x 11 cm



10905002	Alien	0,88	1.000 x 1.500
10905003	Alien	0,88	20 m x 11 cm



10905004	Spacefighter	0,88	1.000 x 1.500
10905005	Spacefighter	0,88	20 m x 11 cm



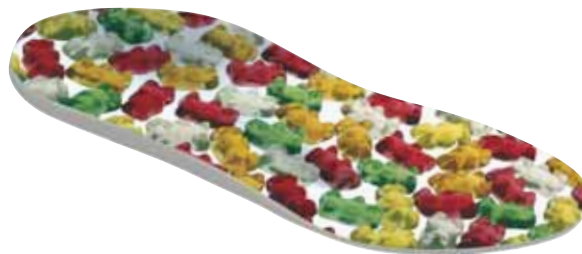
**ARU® Bezugsstoff**  
**fiveactive** **kidsline**

Artikel-Nr. Article no.	Motiv Motif	Stärke / ca. mm Thickness / approx. mm	Abmessung / ca. mm Size / approx. mm
----------------------------	----------------	---	---

10905006	Einhörner	0,88	1.000 x 1.500
10905007	Einhörner	0,88	20 m x 11 cm



10900366	Gummibären	0,88	1.000 x 1.500
10900367	Gummibären	0,88	25 m x 11 cm



10900370	Kids Ocean	0,88	1.000 x 1.500
10900371	Kids Ocean	0,88	25 m x 11 cm



# ARU<sup>®</sup>line paint

Bei dem „ARU<sup>®</sup>line paint“ Bezugstoff handelt es sich um unsere bewährte ARU<sup>®</sup>line Microfaser-Qualität für den Einlagen- und Bettungsbau, der sehr leicht zu verarbeiten ist und sich einfach verkleben lässt. Er zeichnet sich aus durch einen hohen Tragekomfort und ist ideal geeignet für die Diabetiker-Versorgung.

The quality of „ARU<sup>®</sup>line paint“ cover material is same like ARU<sup>®</sup>line Microfibre, used for making shoe insoles and beds, readily processable, very good wearing comfort, ideal for diabetics.



Artikel-Nr. Article no.	Motiv Motif	Stärke / ca. mm Thickness / approx. mm	Abmessung / ca. mm Size / approx. mm
----------------------------	----------------	---	---

10904033	Soccer Germany	0,88	20 m x 11 cm
----------	----------------	------	--------------



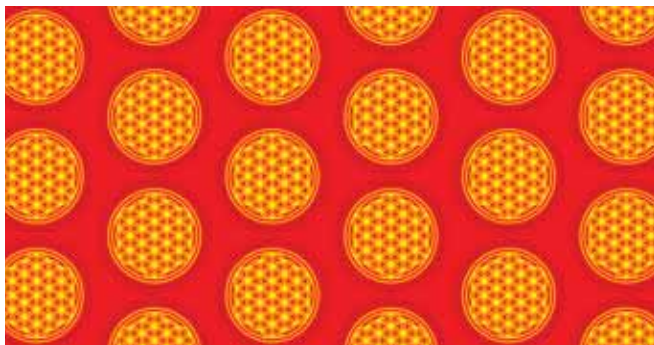
10904035	Soccer Champion	0,88	20 m x 11 cm
----------	-----------------	------	--------------



**ARU<sup>®</sup>line**  
**paint**

Artikel-Nr. Article no.	Motiv Motif	Stärke / ca. mm Thickness / approx. mm	Abmessung / ca. mm Size / approx. mm
----------------------------	----------------	---	---

10904031	Chakra	0,88	20 m x 11 cm
----------	--------	------	--------------



10904038	Stars	0,88	1.000 x 1.450
----------	-------	------	---------------

10904039	Stars	0,88	20 m x 11 cm
----------	-------	------	--------------



10904040	Flamingo	0,88	1.000 x 1.450
----------	----------	------	---------------

10904041	Flamingo	0,88	20 m x 11 cm
----------	----------	------	--------------



10904042	Love	0,88	1.000 x 1.450
----------	------	------	---------------

10904043	Love	0,88	20 m x 11 cm
----------	------	------	--------------



10904044	Clothes	0,88	1.000 x 1.450
----------	---------	------	---------------

10904045	Clothes	0,88	20 m x 11 cm
----------	---------	------	--------------





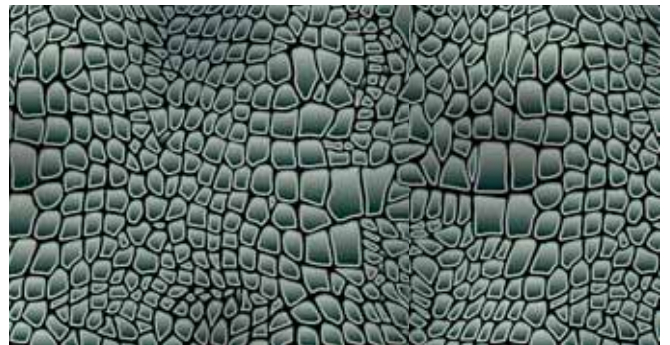
**ARU<sup>®</sup>line**  
**paint**

Artikel-Nr. Article no.	Motiv Motif	Stärke / ca. mm Thickness / approx. mm	Abmessung / ca. mm Size / approx. mm
----------------------------	----------------	---	---

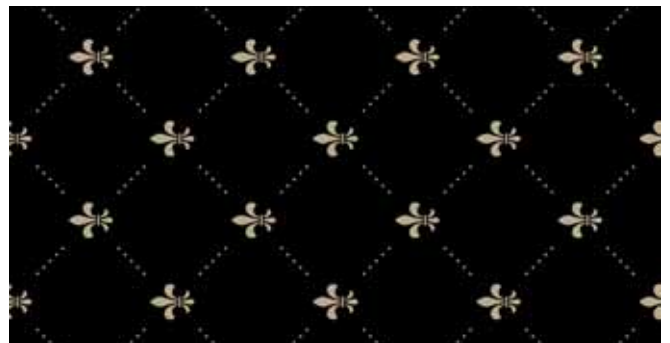
10904046	Camouflage	0,88	1.000 x 1.450
10904047	Camouflage	0,88	20 m x 11 cm



10904050	Reptil	0,88	1.000 x 1.450
10904051	Reptil	0,88	20 m x 11 cm



10904004	Lilie	0,88	1.000 x 1.450
10904005	Lilie	0,88	20 m x 11 cm



10904000	Aqua	0,88	1.000 x 1.450
10904001	Aqua	0,88	20 m x 11 cm



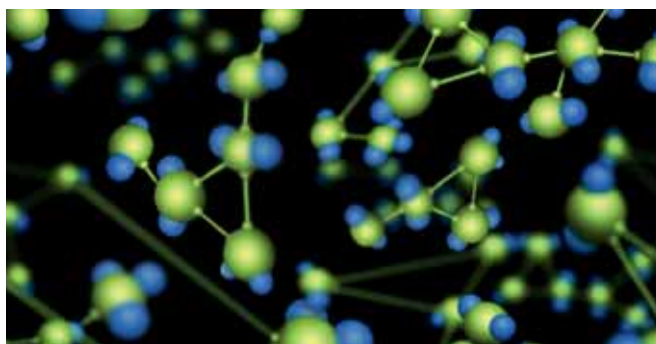
10904018	Butterfly	0,88	1.000 x 1.450
10904019	Butterfly	0,88	20 m x 11 cm



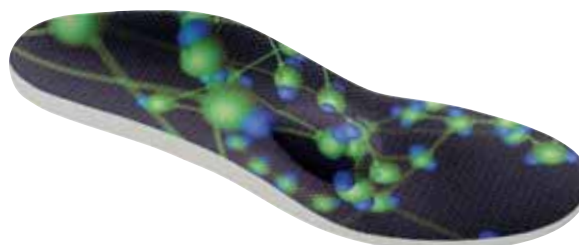
**ARU<sup>®</sup>line**  
**paint**



Artikel-Nr. Article no.	Motiv Motif	Stärke / ca. mm Thickness / approx. mm	Abmessung / ca. mm Size / approx. mm
10904022	Owl	0,88	1.000 x 1.450
10904023	Owl	0,88	20 m x 11 cm



10904010	Atomic	0,88	1.000 x 1.450
10904011	Atomic	0,88	20 m x 11 cm



10904008	Stone	0,88	1.000 x 1.450
10904009	Stone	0,88	20 m x 11 cm



10904012	Flower	0,88	1.000 x 1.450
10904013	Flower	0,88	20 m x 11 cm



10904014	App	0,88	1.000 x 1.450
10904015	App	0,88	20 m x 11 cm



# ARU<sup>®</sup> line *paint* kidsline

Die Designs der ARU<sup>®</sup> Bezugsstoffe „line paint kids line“ sind speziell für Kindereinlagen konzipiert worden. Unter Mitwirkung von Kindern ist diese exklusive Serie entstanden. Die Bezugsstoffe entsprechen den Eigenschaften der ARU<sup>®</sup> Bezugsstoffe „line paint“.

ARU<sup>®</sup> cover materials „line paint kids line“ are designed for children's insoles. It is the result in cooperation with children. The cover materials correspond to the properties of „line paint“.



Artikel-Nr. Article no.	Motiv Motif	Stärke / ca. mm Thickness / approx. mm	Abmessung / ca. mm Size / approx. mm
10904036	Invader	0,88	1.000 x 1.450
10904037	Invader	0,88	20 m x 11 cm



10904048	Razzle-Dazzle	0,88	1.000 x 1.450
10904049	Razzle-Dazzle	0,88	20 m x 11 cm



# onSteam®

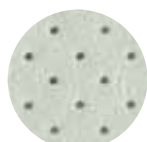


Bei dem „onSteam®“ Bezugsstoff handelt es sich um ein sehr hochwertiges und 100% atmungsaktives, wärme-regulierendes und geruchsabweisendes Microfaser-material für den Einlagen- und Bettungsbau, der sehr leicht zu verarbeiten ist und sich einfach verkleben lässt. Er zeichnet sich durch einen sehr hohen Tragekomfort aus, färbt nicht ab, ist lichtunempfindlich und waschbar.

The „onSteam®“ cover material is a high quality embossed and 100% breathable, thermal controlled, anti-odour and readily processable Microfibre for making shoe insoles and beds. It features very good wearing comfort, does not stain, is not sensitive to light and is washable.



glatt / smooth



geprägt / perforated



Artikel-Nr. Article no.	Farbe Colour	Struktur Texture	Stärke / ca. mm Thickness / approx. mm	Abmessung / ca. mm Size / approx. mm
10906000	schwarz / black	glatt / smooth	0,9	1.000 x 1.400
10906003	schwarz / black	glatt / smooth	0,9	25 m x 11 cm
10906001	schwarz / black	geprägt / perforated	0,9	1.000 x 1.400
10906002	schwarz / black	geprägt / perforated	0,9	25 m x 11 cm
10905901	schwarz / black	geprägt / perforated	0,9	25 m x 13,5 cm
10906301	schwarz / black	geprägt / perforated	0,9	50 m x 12 cm
10906004	beige / beige	glatt / smooth	0,9	1.000 x 1.400
10906007	beige / beige	glatt / smooth	0,9	25 m x 11 cm
10906005	beige / beige	geprägt / perforated	0,9	1.000 x 1.400
10906006	beige / beige	geprägt / perforated	0,9	25 m x 11 cm
10906008	gobi / gobi	glatt / smooth	0,9	1.000 x 1.400
10906011	gobi / gobi	glatt / smooth	0,9	25 m x 11 cm
10906009	gobi / gobi	geprägt / perforated	0,9	1.000 x 1.400
10906010	gobi / gobi	geprägt / perforated	0,9	25 m x 11 cm
10905900	gobi / gobi	geprägt / perforated	0,9	25 m x 13,5 cm
10906012	grau / grey	glatt / smooth	0,9	1.000 x 1.400
10906015	grau / grey	glatt / smooth	0,9	25 m x 11 cm
10906013	grau / grey	geprägt / perforated	0,9	1.000 x 1.400
10906014	grau / grey	geprägt / perforated	0,9	25 m x 11 cm
10906306	grau / grey	geprägt / perforated	0,9	50 m x 12 cm

## onSteam®

Artikel-Nr. Article no.	Farbe Colour	Struktur Texture	Stärke / ca. mm Thickness / approx. mm	Abmessung / ca. mm Size / approx. mm
10906016	d.blau / d.blue	glatt / smooth	0,9	1.000 x 1.400
10906019	d.blau / d.blue	glatt / smooth	0,9	25 m x 11 cm
10906017	d.blau / d.blue	geprägt / perforated	0,9	1.000 x 1.400
10906018	d.blau / d.blue	geprägt / perforated	0,9	25 m x 11 cm
10906307	d.blau / d.blue	geprägt / perforated	0,9	50 m x 12 cm



10906020	rot / red	glatt / smooth	0,9	1.000 x 1.400
10906021	rot / red	geprägt / perforated	0,9	1.000 x 1.400
10906022	rot / red	geprägt / perforated	0,9	25 m x 11 cm
10906305	rot / red	geprägt / perforated	0,9	50 m x 12 cm



10906023	d.braun / d.brown	glatt / smooth	0,9	1.000 x 1.400
10906024	d.braun / d.brown	geprägt / perforated	0,9	1.000 x 1.400
10906025	d.braun / d.brown	geprägt / perforated	0,9	25 m x 11 cm
10906300	d.braun / d.brown	geprägt / perforated	0,9	50 m x 12 cm



10906027	orange / orange	glatt / smooth	0,9	1.000 x 1.400
10906028	orange / orange	geprägt / perforated	0,9	1.000 x 1.400
10906029	orange / orange	geprägt / perforated	0,9	25 m x 11 cm



10906031	hellgrün / light green	glatt / smooth	0,9	1.000 x 1.400
10906032	hellgrün / light green	geprägt / perforated	0,9	1.000 x 1.400
10906033	hellgrün / light green	geprägt / perforated	0,9	25 m x 11 cm



10906035	hellblau / light blue	glatt / smooth	0,9	1.000 x 1.400
10906036	hellblau / light blue	geprägt / perforated	0,9	1.000 x 1.400
10906037	hellblau / light blue	geprägt / perforated	0,9	25 m x 11 cm



**onSteam®**



Artikel-Nr. Article no.	Farbe Colour	Struktur Texture	Stärke / ca. mm Thickness / approx. mm	Abmessung / ca. mm Size / approx. mm
10906039	pink / pink	glatt / smooth	0,9	1.000 x 1.400
10906040	pink / pink	geprägt / perforated	0,9	1.000 x 1.400
10906041	pink / pink	geprägt / perforated	0,9	25 m x 11 cm



10906043	m.braun / m.brown	glatt / smooth	0,9	1.000 x 1.400
10906044	m.braun / m.brown	geprägt / perforated	0,9	1.000 x 1.400
10906045	m.braun / m.brown	geprägt / perforated	0,9	25 m x 11 cm
10906303	m.braun / m.brown	geprägt / perforated	0,9	50 m x 12 cm



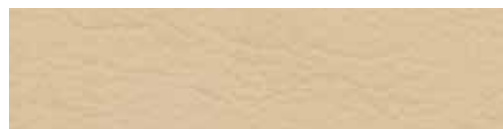
10906047	m.beige / m.beige	glatt / smooth	0,9	1.000 x 1.400
10906048	m.beige / m.beige	geprägt / perforated	0,9	1.000 x 1.400
10906049	m.beige / m.beige	geprägt / perforated	0,9	25 m x 11 cm
10906302	m.beige / m.beige	geprägt / perforated	0,9	50 m x 12 cm



10906051	flieder / lilac	glatt / smooth	0,9	1.000 x 1.400
10906052	flieder / lilac	geprägt / perforated	0,9	1.000 x 1.400
10906053	flieder / lilac	geprägt / perforated	0,9	25 m x 11 cm



10906055	weiß / white	glatt / smooth	0,9	1.000 x 1.400
10906056	weiß / white	geprägt / perforated	0,9	1.000 x 1.400
10906057	weiß / white	geprägt / perforated	0,9	25 m x 11 cm




10906059	hautfarben / skin colour	glatt / smooth	0,9	1.000 x 1.400
10906060	hautfarben / skin colour	geprägt / perforated	0,9	1.000 x 1.400
10906061	hautfarben / skin colour	geprägt / perforated	0,9	25 m x 11 cm
10906304	hautfarben / skin colour	geprägt / perforated	0,9	50 m x 12 cm

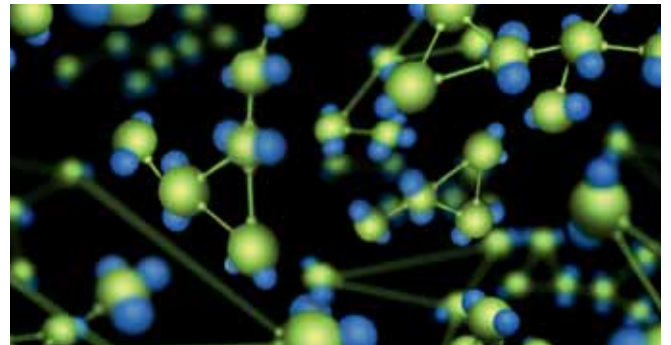


10905804	beige / beige	glatt / smooth	0,9	1.000 x 1.400
10905806	beige / beige	geprägt / perforated	0,9	1.000 x 1.400
10905807	beige / beige	geprägt / perforated	0,9	25 m x 11 cm

Mit „Eukalyptus-Duft“ für absolute Frische im Schuh!!

**onSteam®** geprägt / embossed

Artikel-Nr. Article no.	Motiv Motif	Stärke / ca. mm Thickness / approx. mm	Abmessung / ca. mm Size / approx. mm
10906102	Atomic	0,9	25 m x 11 cm
			
10906106	Flower	0,9	25 m x 11 cm
			
10906110	Stone	0,9	25 m x 11 cm
			
10906114	Owl	0,9	25 m x 11 cm
			
10906118	Floral	0,9	25 m x 11 cm
			



**onSteam®** geprägt / embossed

Artikel-Nr. Article no.	Motiv Motif	Stärke / ca. mm Thickness / approx. mm	Abmessung / ca. mm Size / approx. mm
----------------------------	----------------	---	---

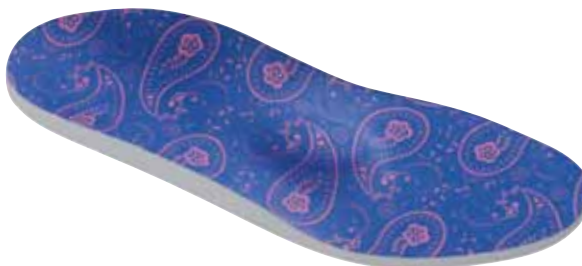
10906122	Fruits	0,9	25 m x 11 cm
----------	--------	-----	--------------



10906126	Summer	0,9	25 m x 11 cm
----------	--------	-----	--------------



10906130	Paisley	0,9	25 m x 11 cm
----------	---------	-----	--------------





**onSteam®** *glatt / smooth*

Artikel-Nr. Article no.	Motiv Motif	Stärke / ca. mm Thickness / approx. mm	Abmessung / ca. mm Size / approx. mm
----------------------------	----------------	---	---

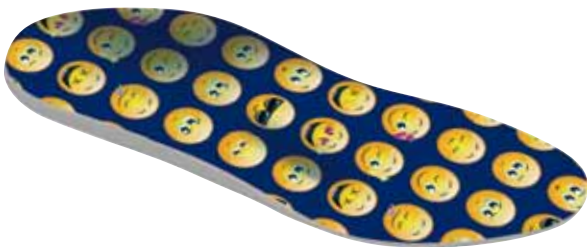
10906151	Owl	0,9	25 m x 11 cm
----------	-----	-----	--------------



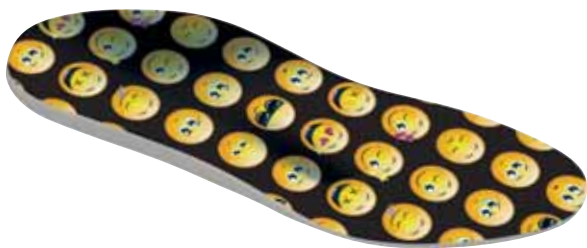
10906153	Einhorn	0,9	25 m x 11 cm
----------	---------	-----	--------------



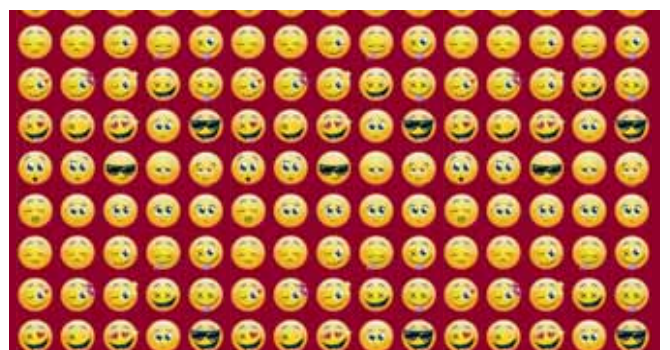
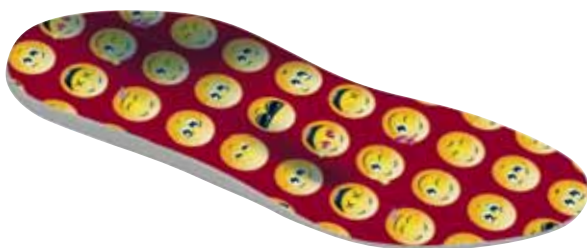
10906155	Smily blau / blue	0,9	25 m x 11 cm
----------	-------------------	-----	--------------



10906157	Smily schwarz / black	0,9	25 m x 11 cm
----------	-----------------------	-----	--------------



10906159	Smily rot / red	0,9	25 m x 11 cm
----------	-----------------	-----	--------------



# ARU<sup>®</sup> coverCarbon Point

ein optisch sehr ansprechender Einlagen-Bezugsstoff mit eingearbeitetem Carbon. Dieser hochwertige Einlagenbezugsstoff neuester Generation ist

- wärmoregulierend durch die Einarbeitung von Carbon
- sehr zügig in alle Richtungen
- sehr leicht
- sehr dünn
- hoch abriebfest
- rückseitig kaschiert mit PU-Folie
- geruchshemmend
- antibakteriell
- sehr gut verkleb- und verarbeitbar
- sehr hoher Tragekomfort

visually very attractive cover material with incorporated carbon. This high quality material of the latest generation is

- thermoregulating by the Incorporation of carbon
- very smooth in all directions
- very light
- very thin
- high abrasion-resistant
- on the back with PU foil
- odor resistant
- antibacterial
- readily glueable and processable
- very good wearing comfort



Artikel-Nr.  
Article no.

Motiv  
Motif

Abmessung / ca. mm  
Size / approx. mm

10909000 rot / red

1.000 x 1.600

10909001 rot / red

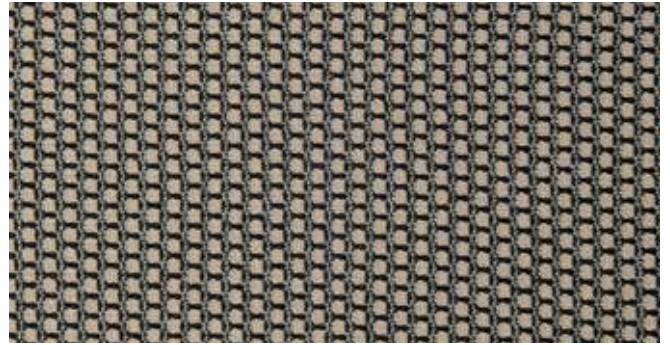
25 m x 11 cm



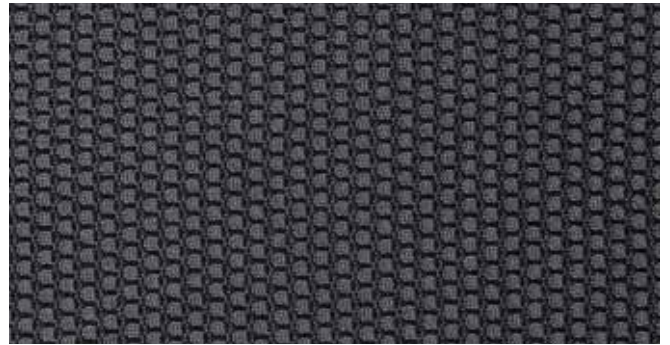
**ARU<sup>®</sup>coverCarbon  
Point**

Artikel-Nr. Article no.	Motiv Motif	Abmessung / ca. mm Size / approx. mm
----------------------------	----------------	---

10909005	beige / beige	1.000 x 1.600
10909006	beige / beige	25 m x 11 cm



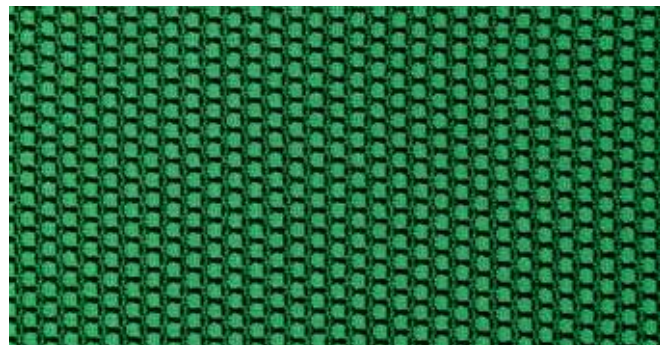
10909010	grau / grey	1.000 x 1.600
10909011	grau / grey	25 m x 11 cm



10909015	blau / blue	1.000 x 1.600
10909016	blau / blue	25 m x 11 cm



10909020	grün / green	1.000 x 1.600
10909021	grün / green	25 m x 11 cm



10909025	orange / orange	1.000 x 1.600
10909026	orange / orange	25 m x 11 cm



# ARU<sup>®</sup>soft

## 40 paint

ist ein bedrucktes EVA-Bezugs- und Polstermaterial für den Einlagen- und Bettungsbau. Dieses beidseitig geschliffene Leichtzell EVA mit einer Härte von ca. 40° Shore A ist extrem leicht, flexibel, elastisch, bietet einen hohen Gehkomfort, ist abwaschbar, sehr gut tiefziehfähig, licht- und farbecht!

is a printed EVA cover and cushioning material for foot orthotics and footbeds. The both sides polished EVA has a hardness about 40° Shore A, is extremely light weight, flexible, elastic and has a very good wearing comfort. It is washable, very suitable for deep-drawing, lightfast and colourfast.



**ARU<sup>soft</sup>**  
**40 paint**

Artikel-Nr. Article no.	Motiv Motif	Stärke / ca. mm Thickness / approx. mm	Abmessung / ca. mm Size / approx. mm
----------------------------	----------------	---	---

00440001	Stone	1,5	610 x 1.040
----------	-------	-----	-------------



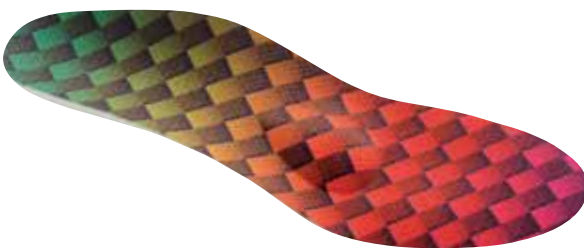
00440101	Butterfly	1,5	610 x 1.040
----------	-----------	-----	-------------



00440201	Owl	1,5	610 x 1.040
----------	-----	-----	-------------



00440301	Rainbow	1,5	610 x 1.040
----------	---------	-----	-------------



00440401	App	1,5	610 x 1.040
----------	-----	-----	-------------



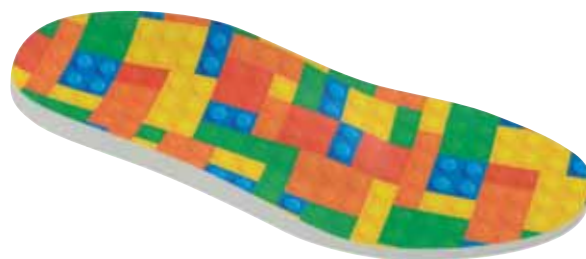
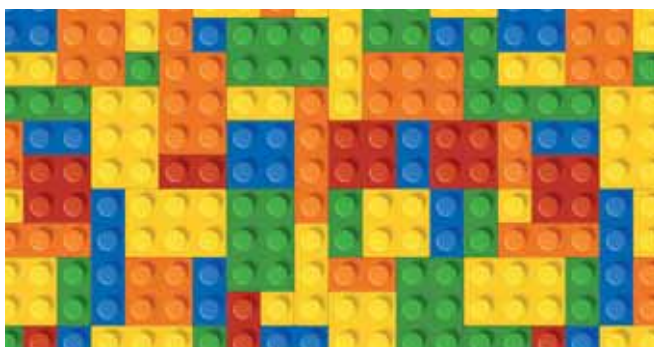
**ARU<sup>soft</sup>**  
**40 paint**

Artikel-Nr. Article no.	Motiv Motif	Stärke / ca. mm Thickness / approx. mm	Abmessung / ca. mm Size / approx. mm
----------------------------	----------------	---	---

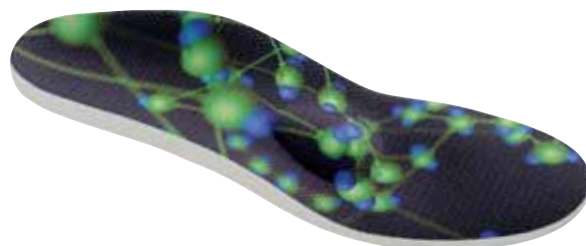
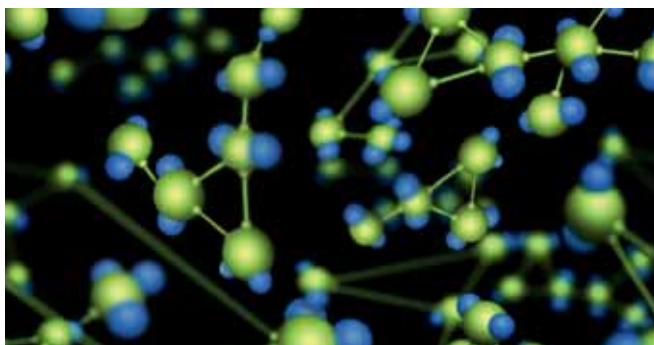
00440501	Flower	1,5	610 x 1.040
----------	--------	-----	-------------



00440601	Brick	1,5	610 x 1.040
----------	-------	-----	-------------



00440701	Atomic	1,5	610 x 1.040
----------	--------	-----	-------------



00440801	Sportline blau / blue	1,5	610 x 1.040
----------	-----------------------	-----	-------------



00440901	Totenköpfe	1,5	610 x 1.040
----------	------------	-----	-------------



# ARU® Bezugsstoff

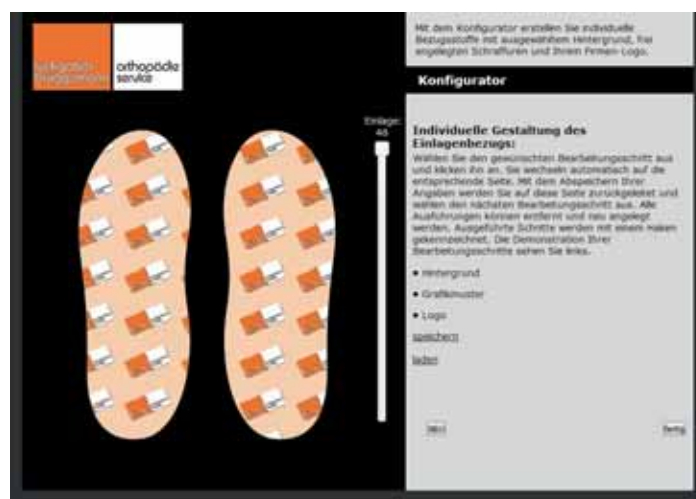
## my design

Alle Bezugsstoffmaterialien können Sie mit einem eigenen Motiv gestalten. Dazu bietet unser Bezugsstoff-Konfigurator die Möglichkeit, in wenigen Schritten ein persönliches Design zu kreieren.

So erhalten Sie Ihren persönlichen „my design“ Bezugsstoff:

- Sie konfigurieren Ihr gewünschtes Motiv und senden uns dieses zu (Sendefunktion im Konfigurator enthalten)
- Zusätzlich geben Sie Ihren Materialwunsch bekannt (five active, ARU®line paint, onSteam®, ARU®soft 40 paint)
- Wir fertigen einen kostenlosen Musterdruck in ca. 1 qm Größe
- Entspricht das Muster Ihren Erwartungen, erfolgt die Produktion
- Lieferzeit nach Druckfreigabe ca. 6 Wochen

Auch ohne Einsatz des Konfigurators können Sie uns Ihre Dateien mit Bildmotiven und Grafiken zusenden. Diese werden von uns für den Druck entsprechend aufbereitet.



**ARU® Bezugsstoff**  
**mydesign**

Hier sehen Sie Beispiele von Motiven,  
die unsere Kunden bereits vorgenommen haben:





# Novaped® Soft

## *individual*

Mit der Novaped® Soft Einlage bieten wir Ihnen ein bewährtes Sport-Einlagenmodell aus EVA mit einem kreativen Deckenbezug in verschiedenen Designs. Die Modelle sind in ca. 25° Shore A und ca. 45° Shore A lieferbar und zeichnen sich aus durch einen hohen Tragekomfort. Jeweils im Fersenbereich platzieren wir Ihr Logo.

So erhalten Sie Ihr persönliches Modell:

- Sie wählen ein Design aus
- Sie senden uns Ihr Logo, z. B. als jpg-Datei
- Sie erhalten von uns eine kostenlose Mustereinlage
- Nach Druckfreigabe erfolgt die Produktion
- Lieferzeit ca. 3 Wochen nach Druckfreigabe

Den Logo-Eindruck bieten wir an ab einer Abnahme von 100 Paar, größenunabhängig sortiert.



Die Novaped® Soft Einlagen bieten wir in folgenden Kombinationen an:  
**Novaped® Soft** EVA-Decke **25° Shore A** mit supersoftigem Kork-Unterbau  
**Novaped® Soft** EVA-Decke **25° Shore A** mit festem Kork-Unterbau  
**Novaped® Soft** EVA-Decke **45° Shore A** mit supersoftigem Kork-Unterbau  
**Novaped® Soft** EVA-Decke **45° Shore A** mit festem Kork-Unterbau



**Novaped® Soft**  
*individual*



Artikel-Nr. Article no.	Motiv Motif	Shore-Härte Shore hardness	Korkunterbau Cork underside	Größe Size
260800..	Curve orange	25° Shore A	weich / soft	2 - 14
260820..	Curve orange	25° Shore A	fest / solid	2 - 14
260900..	Curve orange	45° Shore A	weich / soft	2 - 14
260920..	Curve orange	45° Shore A	fest / solid	2 - 14



260801..	Curve grün	25° Shore A	weich / soft	2 - 14
260821..	Curve grün	25° Shore A	fest / solid	2 - 14
260901..	Curve grün	45° Shore A	weich / soft	2 - 14
260921..	Curve grün	45° Shore A	fest / solid	2 - 14



260802..	Sport blau	25° Shore A	weich / soft	2 - 14
260822..	Sport blau	25° Shore A	fest / solid	2 - 14
260902..	Sport blau	45° Shore A	weich / soft	2 - 14
260922..	Sport blau	45° Shore A	fest / solid	2 - 14



260803..	Sport grün	25° Shore A	weich / soft	2 - 14
260823..	Sport grün	25° Shore A	fest / solid	2 - 14
260903..	Sport grün	45° Shore A	weich / soft	2 - 14
260923..	Sport grün	45° Shore A	fest / solid	2 - 14

**Novaped®Soft**  
*individual*

Artikel-Nr. Article no.	Motiv Motif	Shore-Härte Shore hardness	Korkunterbau Cork underside	Größe Size
260804..	Foot	25° Shore A	weich / soft	2 - 14
260824..	Foot	25° Shore A	fest / solid	2 - 14
260904..	Foot	45° Shore A	weich / soft	2 - 14
260924..	Foot	45° Shore A	fest / solid	2 - 14



260805..	Bambus	25° Shore A	weich / soft	2 - 14
260825..	Bambus	25° Shore A	fest / solid	2 - 14
260905..	Bambus	45° Shore A	weich / soft	2 - 14
260925..	Bambus	45° Shore A	fest / solid	2 - 14



260806..	Marmor	25° Shore A	weich / soft	2 - 14
260826..	Marmor	25° Shore A	fest / solid	2 - 14
260906..	Marmor	45° Shore A	weich / soft	2 - 14
260926..	Marmor	45° Shore A	fest / solid	2 - 14

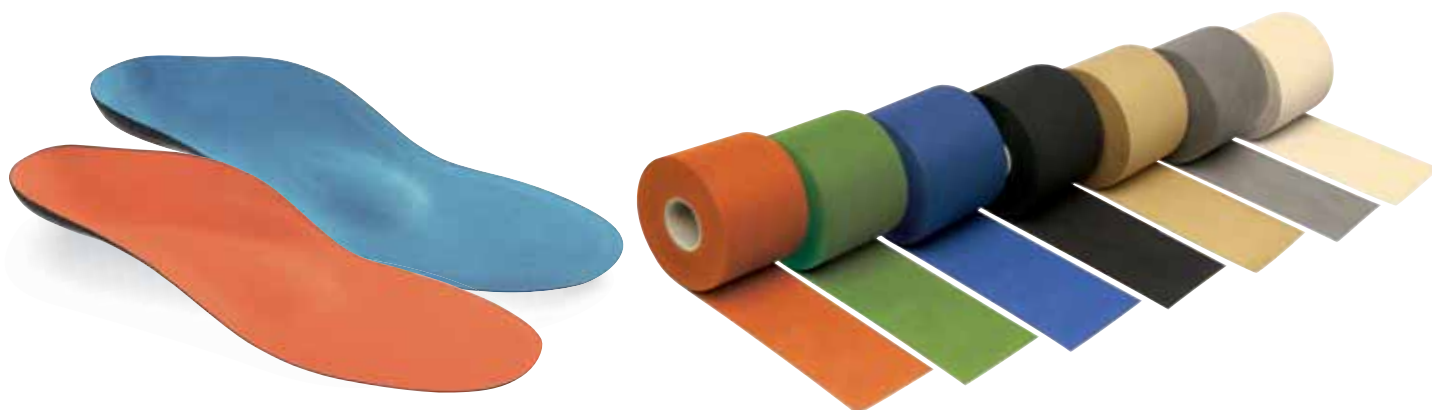


260807..	Burn	25° Shore A	weich / soft	2 - 14
260827..	Burn	25° Shore A	fest / solid	2 - 14
260907..	Burn	45° Shore A	weich / soft	2 - 14
260927..	Burn	45° Shore A	fest / solid	2 - 14



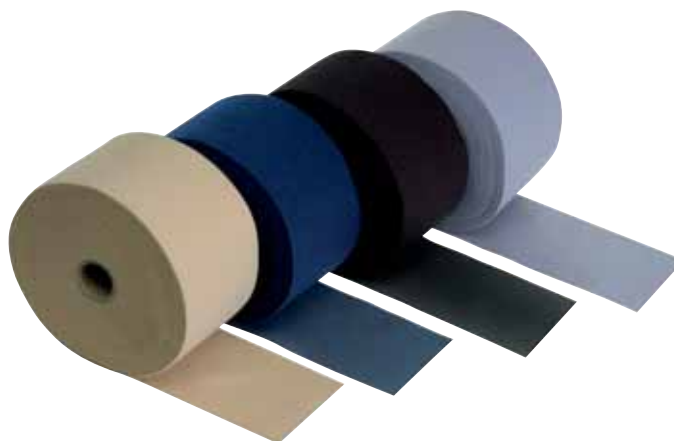
## ARU® Bezugstoffe / Cover materials

Artikel Article	Beschreibung Description	Artikel-Nr. Article no.	Farbe Colour	Stärke Thickness ca. mm / approx. mm	Abmessung Size ca. mm / approx. mm		
ARU®line / Skinbel	Microfaser für den Einlagen- und Bettungsbau, leichte Verarbeitung, sehr hoher Tragekomfort, kein Abfärben, gute Verklebbarkeit, ideal geeignet für Diabetiker	10900202	dunkelblau dark blue	0,8	1.000 x 1.400		
		10900248	rot red	0,8	1.000 x 1.400		
		10900249	hellbeige light beige	0,8	1.000 x 1.400		
		10900250	gobi gobi	0,8	1.000 x 1.400		
		10900251	dunkelbraun dark brown	0,8	1.000 x 1.400		
		10900252	schwarz black	0,8	1.000 x 1.400		
		10900253	blau blue	0,8	1.000 x 1.400		
		10900254	hellgrau light grey	0,8	1.000 x 1.400		
		10900255	grün green	0,8	1.000 x 1.400		
		10900256	orange orange	0,8	1.000 x 1.400		
		10900257	grau grey	0,8	1.000 x 1.400		
		10900258	weiss white	0,8	1.000 x 1.400		
		10900259	mittelbraun med. brown	0,8	1.000 x 1.400		
		10900262	sand sand	0,8	1.000 x 1.400		
		10900263	eierschale eggshell	0,8	1.000 x 1.400		
		ARU®line / Skinbel	Microfibre for making shoe insoles and beds, readily processable, very good wearing comfort, no staining, readily glueable, ideal for diabetics	10900264	anthrazit anthracite	0,8	1.000 x 1.400
				10900267	nougat nougat	0,8	1.000 x 1.400
10900233	schwarz black			1,4	1.000 x 1.400		
10900234	beige beige			1,4	1.000 x 1.400		
Rollenware / Roll goods				10900221	nougat nougat	0,8	20 m x 11,0 cm
				10900227	anthrazit anthracite	0,8	20 m x 11,0 cm
				10900228	grau grey	0,8	20 m x 13,5 cm
				10900203	dunkelblau dark blue	0,8	20 m x 11,0 cm
				10900229	dunkelblau dark blue	0,8	20 m x 13,5 cm
				10900231	mittelbraun med. brown	0,8	20 m x 11,0 cm
				10900232	sand sand	0,8	20 m x 11,0 cm
				10900236	sand sand	0,8	20 m x 13,5 cm
				10900237	rot red	0,8	20 m x 11,0 cm
				10900238	hellbeige light beige	0,8	20 m x 11,0 cm
				10900239	gobi gobi	0,8	20 m x 11,0 cm
				10900240	schwarz black	0,8	20 m x 13,5 cm
				10900242	schwarz black	0,8	20 m x 11,0 cm
		10900243	blau blue	0,8	20 m x 11,0 cm		
		10900244	grau grey	0,8	20 m x 11,0 cm		
		10900245	grün green	0,8	20 m x 11,0 cm		
		10900246	orange orange	0,8	20 m x 11,0 cm		
10900247	dunkelbraun dark brown	0,8	20 m x 11,0 cm				
10900221	nougat nougat	0,8	20 m x 11,0 cm				
10900268	nougat nougat	0,8	20 m x 13,5 cm				
10900269	gobi gobi	0,8	20 m x 13,5 cm				
10900276	dunkelbraun dark brown	0,8	20 m x 13,5 cm				
10900277	hellgrau light grey	0,8	20 m x 11,0 cm				
10900193	grau grey	0,8	20 m x 18,0 cm				

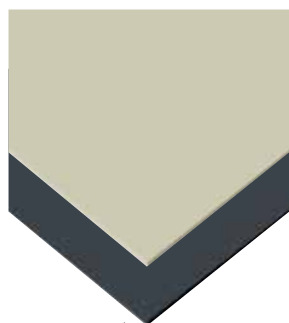


## ARU® Bezugsstoffe / Cover materials

Artikel Article	Beschreibung Description	Artikel-Nr. Article no.	Farbe Colour	Stärke Thickness ca. mm / approx. mm	Abmessung Size ca. mm / approx. mm	
<b>PiGreco by schein</b>	Sehr zügige und in der Optik sehr hochwertige Microfaser, bestehend aus einer Materialkombination aus Polyester (PES) und Polyurethan (PU), wie bei Alcantara. Mit „PiGreco by schein“ bieten wir Ihnen eine Microfaser, welche die von Ihnen geforderten Spezifikationen hinsichtlich Farbechtheit, Scheuerbeständigkeit, Haptik und Optik erfüllt und zu einem deutlich günstigeren Preis als Alcantara für Sie erhältlich ist.	10905500	beige	beige	0,8	1.000 x 1.420
		10905504	schwarz	black	0,8	1.000 x 1.420
		10905508	dunkelgrau	dark rey	0,8	1.000 x 1.420
		10905512	dunkelblau	dark blue	0,8	1.000 x 1.420
		10905516	taupe	taupe	0,8	1.000 x 1.420
		10905520	dunkelbraun	dark brown	0,8	1.000 x 1.420
		10905524	hellrosa	light pink	0,8	1.000 x 1.420
		10905528	blau	blue	0,8	1.000 x 1.420
		10905532	royalblau	royal blue	0,8	1.000 x 1.420
		10905536	orange	orange	0,8	1.000 x 1.420
		10905540	rot	red	0,8	1.000 x 1.420
		10905548	bordeauxrot	bordeaux red	0,8	1.000 x 1.420
		10905552	weiss	white	0,8	1.000 x 1.420
<b>PiGreco by schein</b>	High quality microfibre, consisting of a material combination of polyester (PES) and polyurethane (PU) such as Alcantara. PiGreco is colourfast, scrub resistant and is much cheaper in price than Alcantara.	10905501	beige	beige	0,8	25 m x 11,0 cm
		10905502	beige	beige	0,8	25 m x 12,0 cm
		10905505	schwarz	black	0,8	25 m x 11,0 cm
		10905506	schwarz	black	0,8	25 m x 12,0 cm
		10905509	dunkelgrau	dark rey	0,8	25 m x 11,0 cm
		10905510	dunkelgrau	dark rey	0,8	25 m x 12,0 cm
		10905513	dunkelblau	dark blue	0,8	25 m x 11,0 cm
		10905514	dunkelblau	dark blue	0,8	25 m x 12,0 cm
		10905517	taupe	taupe	0,8	25 m x 11,0 cm
		10905521	dunkelbraun	dark brown	0,8	25 m x 11,0 cm
		10905522	dunkelbraun	dark brown	0,8	25 m x 12,0 cm
		10905525	hellrosa	light pink	0,8	25 m x 11,0 cm
		10905529	blau	blue	0,8	25 m x 11,0 cm
		10905533	royalblau	royal blue	0,8	25 m x 11,0 cm
		10905537	orange	orange	0,8	25 m x 11,0 cm
		10905541	rot	red	0,8	25 m x 11,0 cm
10905549	bordeauxrot	bordeaux red	0,8	25 m x 11,0 cm		



## ARU® Bezugstoffe / Cover materials



Artikel Article	Beschreibung Description	Artikel-Nr. Article no.	Farbe Colour	Stärke Thickness ca. mm / approx. mm	Abmessung Size mm
--------------------	-----------------------------	----------------------------	-----------------	--	-------------------------

### ARU®line „Stretch“

Sehr weiche, äußerst dehnbare, velourartige und in der Optik sehr hochwertige Microfaser für den Einlagen- und Bettungsbau, sehr gut verklebbar, sehr gut verarbeitbar, sehr gute Trageeigenschaften.

Ifm.-Ware / Yard goods

10903900	beige	beige	0,8	1.000 x 1.380
10903910	anthrazit	anthracite	0,8	1.000 x 1.380

### ARU®line „Stretch“

Very smooth and expandable microfibre, velour like, in high quality look, readily glueable and processable, very good wearing comfort.

### ARU®line Silverpoint

Microfaser mit Anteilen reinen Silbers, für den Einlagen- und Bettungsbau, hygienisch, geruchshemmend, thermodynamisch, leichte Verarbeitung, sehr hoher Tragekomfort, kein Abfärben, gute Verklebbarkeit, ideal geeignet für Diabetiker

Ifm.-Ware / Yard goods

10900970	schwarz	black	0,8	1.000 x 1.400
10900971	gobi	gobi	0,8	1.000 x 1.400
10900972	hellbeige	light beige	0,8	1.000 x 1.400
10900973	blau	blue	0,8	1.000 x 1.400
10900974	hellgrau	light grey	0,8	1.000 x 1.400

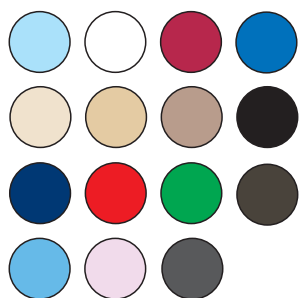
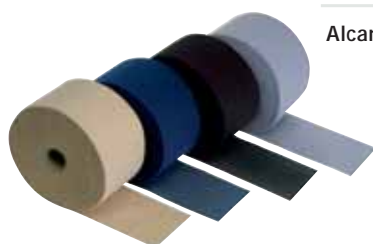


### ARU®line Silverpoint

Microfibre with pure silver components, for making shoe insoles and beds, sanitized, odour-reducing, thermodynamic, readily processable, very good wearing comfort, no staining, readily glueable, ideal for diabetics

Rollenware / Roll goods

10900960	schwarz	black	0,8	20 m x 11 cm
10900961	gobi	gobi	0,8	20 m x 11 cm
10900962	hellbeige	light beige	0,8	20 m x 11 cm
10900963	blau	blue	0,8	20 m x 11 cm
10900964	hellgrau	light grey	0,8	20 m x 11 cm



### Alcantara

Microfaser für den Einlagen- und Bettungsbau, zertifiziert nach ÖKO-TEX-Standard, ideal geeignet für Diabetiker und Allergiker, sehr gute Verarbeitung, sehr hoher Tragekomfort, kein Abfärben, gute Verklebbarkeit

Ifm.-Ware / Yard goods

10900124	dunkelgrau	dark grey	0,8	1.000 x 1.420
10900159	nachtblau	night blue	0,8	1.000 x 1.420
10900160	himmelblau	cerulean	0,8	1.000 x 1.420
10900162	bordeaux	bordeaux	0,8	1.000 x 1.420
10900166	weiss	white	0,8	1.000 x 1.420
10900167	schwarz	black	0,8	1.000 x 1.420
10900169	hellbeige	light beige	0,8	1.000 x 1.420
10900170	beige	beige	0,8	1.000 x 1.420
10900171	taupe	taupe	0,8	1.000 x 1.420
10900172	schwarz	black	0,8	1.000 x 1.420
10900174	rot	red	0,8	1.000 x 1.420
10900175	grün	green	0,8	1.000 x 1.420
10900177	dunkelbraun	dark brown	0,8	1.000 x 1.420
10900178	hellblau	light blue	0,8	1.000 x 1.420
10900179	hellrosa	light pink	0,8	1.000 x 1.420

### Alcantara

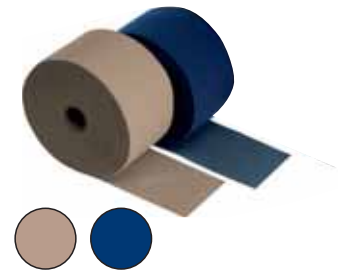
Microfibre for making shoe insoles and beds, certified according to ÖKO-TEX standard, ideal for diabetics and allergy sufferers, very good processing qualities, very good wearing comfort, no staining, readily glueable

Rollenware / Roll goods

10900138	hellrosa	light pink	0,8	25 m x 11 cm
10900139	himmelblau	cerulean	0,8	25 m x 11 cm

## ARU® Bezugsstoffe / Cover materials

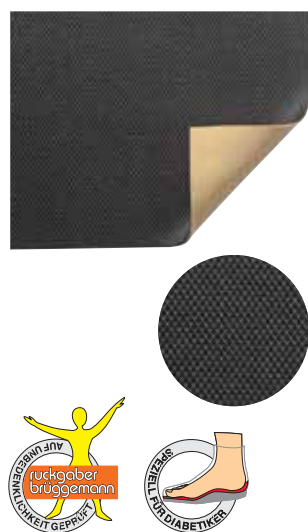
Artikel Article	Beschreibung Description	Artikel-Nr. Article no.	Farbe Colour	Stärke Thickness ca. mm / approx. mm	Abmessung Size ca. mm / approx. mm	
Podion di Alcantara mit PU-Kaschierung	Microfaser mit rückseitiger PU-Folienkaschierung, für den Einlagen- und Bettungsbau, zertifiziert nach ÖKO-TEX-Standard, durch die rückseitige PU-Folienkaschierung ist kein Durchschlagen des Klebstoffes mehr möglich, die Microfaser bleibt weich und geschmeidig, keine Verhärtungen mehr zwischen Einlage und dem Bezugsstoff, wesentlich bessere Verklebung, ideal geeignet für Diabetiker und Allergiker	10900122	braun	brown	0,9	20 m x 11cm
		10900131	taupe	taupe	0,9	25 m x 11 cm
		10900132	dunkelblau	dark blue	0,9	25 m x 11 cm
Podion di Alcantara mit PU lining	Microfibre with PU foil lining on the back, for making shoe insoles and beds, certified according to ÖKO-TEX standard, the PU foil lining on the back prevents glues from penetrating, the microfibre remains soft and supple, no more hard spots between insole and cover material, greatly improved gluing, ideal for diabetics and allergy sufferers					
ARU®-X-Static mit PU-Kaschierung	Silberionenstoff mit Anteilen reinen Silbers! Dadurch antibakteriell, geruchshemmend, thermodynamisch, antistatisch, strahlenabschirmend, durch rückseitige PU-Beschichtung lässt sich X-Static hervorragend verkleben, ist reissfest und zügig	10900289	schwarz	black	0,5	1.000 x 1.500
ARU®-X-Static mit PU lining	Silver ion material with pure silver components! Therefore antibacterial, odour-reducing, thermodynamic, antistatic, blocks radiation, X-Static has excellent gluing characteristics due to the PU coating on the back, material is tear-resistant and smooth	10900280	schwarz	black	0,5	20 m x 11 cm
		10900292	schwarz	black	0,5	20 m x 13 cm
ARU®-X-Static ohne PU-Kaschierung	Silberionenstoff mit Anteilen reinen Silbers! Dadurch antibakteriell, geruchshemmend, thermodynamisch, antistatisch, strahlenabschirmend, ist reissfest und zügig	10900309	schwarz	black	1,5	1.000 x 1.500
ARU®-X-Static without PU lining	Silver ion material with pure silver components! Therefore antibacterial, odour-reducing, thermodynamic, antistatic, blocks radiation, material is tear-resistant and smooth					
ARU®-X-Static mit P2-Kaschierung	durch die P2 Kaschierung verbinden sich die Eigenschaften von P2 und X-Static	10900290	schwarz	black	1,5	1.000 x 1.500
		10900293	schwarz	black	3,0	1.000 x 1.500
ARU®-X-Static mit P2 lining	The P2 lining combines the properties of P2 and X-Static					
		10900282	schwarz	black	1,5	25 m x 11 cm



**X-Static**  
Enthält Silber; CAS7440-22-4 das der Besiedlung und Vermehrung von Mikroorganismen und der Geruchsentwicklung im/auf dem behandelten Erzeugnis entgegenwirkt.

**X-Static**  
contains silver CAS7440-22-4, while colonization and multiplication by microorganism and odour is conteredacted.

## ARU® Bezugstoffe / Cover materials



Artikel Article	Beschreibung Description	Artikel-Nr. Article no.	Farbe Colour	Stärke Thickness ca. mm / approx. mm	Abmessung Size mm
ARU®-X-Static Wabe	Silberionenstoff mit Anteilen reinen Silbers! Dadurch antibakteriell, geruchshemmend, thermodynamisch, antistatisch, strahlenabschirmend, durch rückseitige PU-Beschichtung lässt sich X-Static hervorragend verkleben, ist reissfest und zügig	10900287	schwarz black	0,5	1.000 x 1.400
		10900281	schwarz black	0,5	20 m x 11 cm
ARU®-X-Static Wabe	Silver ion material with pure silver components! Therefore antibacterial, odour-reducing, thermodynamic, antistatic, blocks radiation, X-Static has excellent gluing characteristics due to the PU coating on the back, material is tear-resistant and smooth	10900286	beige beige	0,5	20 m x 11 cm
ARU®-X-Static Wabe bunt	Silberionenstoff mit Anteilen reinen Silbers! Dadurch antibakteriell, geruchshemmend, thermodynamisch, antistatisch, strahlenabschirmend, durch rückseitige PU-Beschichtung lässt sich X-Static hervorragend verkleben, ist reissfest und zügig	10900285	beige beige	0,5	1.000 x 1.400
		10903000	grün green	0,5	1.000 x 1.400
		10903002	blau blue	0,5	1.000 x 1.400
		10903004	orange orange	0,5	1.000 x 1.400
ARU®-X-Static Wabe coloured	Silver ion material with pure silver components! Therefore antibacterial, odour-reducing, thermodynamic, antistatic, blocks radiation, X-Static has excellent gluing characteristics due to the PU coating on the back, material is tear-resistant and smooth	10900286	beige beige	0,5	20 m x 11 cm
		10903001	grün green	0,5	20 m x 11 cm
		10903003	blau blue	0,5	20 m x 11 cm
		10903005	orange orange	0,5	20 m x 11 cm
ARU®-X-Static Wabe mit P2- Kaschierung	Silberionenstoff mit Anteilen reinen Silbers! Dadurch antibakteriell, geruchshemmend, thermodynamisch, antistatisch, strahlenabschirmend, durch rückseitige PU-Beschichtung lässt sich X-Static hervorragend verkleben, ist reissfest und zügig, durch die P2 Kaschierung verbinden sich die Eigenschaften von P2 und X-Static	10900288	schwarz black	1,5	1.000 x 1.400
		10900294	beige beige	1,5	1.000 x 1.400
ARU®-X-Static Wabe with P2 lining	Silver ion material with pure silver components! Therefore antibacterial, odour-reducing, thermodynamic, antistatic, blocks radiation, X-Static has excellent gluing characteristics due to the PU coating on the back, material is tear-resistant and smooth. The P2 lining combines the properties of P2 and X-Static	10900291	schwarz black	1,5	25 m x 11,5 cm

**X-Static**  
Enthält Silber; CAS7440-22-4 das der Besiedlung und Vermehrung von Mikroorganismen und der Geruchsentwicklung im/auf dem behandelten Erzeugnis entgegenwirkt.

**X-Static**  
contains silver CAS7440-22-4, while colonization and multiplication by microorganism and odour is contered.



## ARU® Bezugstoffe / Cover materials

Artikel Article	Beschreibung Description	Artikel-Nr. Article no.	Farbe Colour	Stärke Thickness ca. mm / approx. mm	Abmessung Size ca. mm / approx. mm
<b>ARU®-X-Static Point</b>	Silberionenstoff mit Anteilen reinen Silbers! Dadurch antibakteriell, geruchshemmend, thermodynamisch, antistatisch, strahlenabschirmend, durch rückseitige PU-Beschichtung lässt sich X-Static hervorragend verkleben, ist reissfest und zügig	10900283	schwarz black	0,5	1.000 x 1.400
<b>ARU®-X-Static Point</b>	Silver ion material with pure silver components! Therefore antibacterial, odour-reducing, thermodynamic, antistatic, blocks radiation, X-Static has excellent gluing characteristics due to the PU coating on the back, material is tear-resistant and smooth	10900284	schwarz black	0,5	20 m x 11 cm



<b>ARU®-X-Static ESD</b>	Silberionenstoff auf antistatischer Polyurethanbasis, antibakteriell, fungizid, antistatisch, durchschlaghemmend, Funktionen des Oberstoffes ohne zusätzliche chemische Präparation sondern durch Einsatz von hochwertigem massiven Silber	10900298	schwarz black	0,5	1.000 x 1.500
	<b>Verarbeitungshinweis:</b> Zur Verklebung von ARU®-X-Static ESD empfehlen wir Ihnen:  10646006 Renia Renol Asti 0,64 kg 10646040 Renia Renol Asti 4,00 kg	10900299	schwarz black	0,5	25m x 11 cm



<b>ARU®-X-Static ESD</b>	Silver ion material on antistatic polyurethane basis, antibacterial, fungicide, antistatic, puncture-resistant, upper material functions without additional chemical preparation using high-quality solid silver
	<b>Notes on use:</b> We recommend you use the following for bonding ARU®-X-Static ESD:  10646006 Renia Renol Asti 0.64 kg 10646040 Renia Renol Asti 4.00 kg

**X-Static**  
Enthält Silber; CAS7440-22-4 das der Besiedlung und Vermehrung von Mikroorganismen und der Geruchsentwicklung im/auf dem behandelten Erzeugnis entgegenwirkt.

**X-Static**  
contains silver CAS7440-22-4, while colonization and multiplication by microorganism and odour is conteredacted.

## ARU® Bezugstoffe / Cover materials



Artikel Article	Beschreibung Description	Artikel-Nr. Article no.	Farbe Colour	Stärke Thickness ca. mm / approx. mm	Abmessung Size mm
Cambrella	Vliesstoff, leichte Verarbeitung, hoher und angenehmer Tragekomfort, feuchtigkeitsabsorbierend	10505206	schwarz black	0,5	1.000 x 1.500
		10505261	rot red	0,5	1.000 x 1.500
Cambrella	Microfleece material, readily processable, very comfortable wearing characteristics, absorbs moisture	10505306	schwarz black	0,5	25 m x 12 cm
		10505339	rot red	0,5	25 m x 12 cm



ARU®lina	Kunstleder, geprägt, leichte Verarbeitung, sehr hoher Tragekomfort, kein Abfärben, lichtunempfindlich	10900800	schwarz black	0,5	50 m x 11 cm
		10900801	hautfarben skin colour	0,5	50 m x 11 cm
ARU®lina	Artificial leather, embossed, readily processable, very good wearing comfort, no staining, not sensitive to light				





Lai Porellina	Kunstleder, <b>glatt</b> , leichte Verarbeitung, sehr hoher Tragekomfort, kein Abfärben, lichtunempfindlich	10900400	schwarz black	0,8	1.000 x 1.500
		10900401	hautfarben skin colour	0,8	1.000 x 1.500
		10900402	ocean ocean	0,8	1.000 x 1.500
		10900404	gelb yellow	0,8	1.000 x 1.500
		10900406	grün green	0,8	1.000 x 1.500
Lai Porellina	Artificial leather, <b>smooth</b> , readily processable, very good wearing comfort, no staining, not sensitive to light	10900408	beige beige	0,8	1.000 x 1.500
		10900410	weiss white	0,8	1.000 x 1.500

## ARU® Bezugstoffe / Cover materials

Artikel Article	Beschreibung Description	Artikel-Nr. Article no.	Farbe Colour	Stärke Thickness	Abmessung Size
				ca. mm / approx. mm	
Lai Porellina	Kunstleder, <b>geprägt</b> , leichte Verarbeitung, sehr hoher Tragekomfort, kein Abfärben, lichtunempfindlich	10900500	schwarz	black	0,8 1.000 x 1.500
		10900501	hautfarben	skin colour	0,8 1.000 x 1.500
		10900502	ocean	ocean	0,8 1.000 x 1.500
		10900503	dunkelbraun	dark brown	0,8 1.000 x 1.500
		10900504	gelb	yellow	0,8 1.000 x 1.500
		10900505	rot	red	0,8 1.000 x 1.500
		10900506	grün	green	0,8 1.000 x 1.500
		10900507	orange	orange	0,8 1.000 x 1.500
		10900508	beige	beige	0,8 1.000 x 1.500
		10900509	mittelbraun	med. brown	0,8 1.000 x 1.500
		10900510	weiss	white	0,8 1.000 x 1.500
10900511	pink	pink	0,8 1.000 x 1.500		
Lai Porellina	Artificial leather, <b>embossed</b> , readily processable, very good wearing comfort, no staining, not sensitive to light	10900900	schwarz	black	0,8 50 m x 11 cm
		10900901	hautfarben	skin colour	0,8 50 m x 11 cm
		10900902	ocean	ocean	0,8 50 m x 11 cm
		10900903	dunkelbraun	dark brown	0,8 50 m x 11 cm
		10900904	gelb	yellow	0,8 50 m x 11 cm
		10900905	rot	red	0,8 50 m x 11 cm
		10900906	beige	beige	0,8 50 m x 11 cm
		10900907	grün	green	0,8 50 m x 11 cm
		10900908	orange	orange	0,8 50 m x 11 cm
		10900909	mittelbraun	med. brown	0,8 50 m x 11 cm
		10900910	weiss	white	0,8 50 m x 11 cm
10900911	pink	pink	0,8 50 m x 11 cm		
10900920	schwarz	black	0,8 50 m x 14 cm		
DER-Schaum auf Micro- faser	hochelastisches, sehr alterungsbeständiges PU-Polstermaterial, abgestimmt auf Farbe der Microfaser, optimale Druckverteilung, antibakteriell ausgerüstet, auf Hautverträglichkeit geprüft, <b>glatt</b>	B1005684	sand	sand	2,0 1.000 x 1.500
		B1005685	sand	sand	3,0 1.000 x 1.500
		B1005686	sand	sand	4,0 1.000 x 1.500
		B1005687	blau	blue	2,0 1.000 x 1.500
		B1005688	blau	blue	3,0 1.000 x 1.500
		B1005689	schwarz	black	2,0 1.000 x 1.500
		B1005690	schwarz	black	3,0 1.000 x 1.500
DER foam on micro fibre	high flexible and ageing resistant PU padding material, adapted to the colour of microfibre, pressure distribution, antibacterial, skin tolerant proofed, <b>smooth</b>	31100002	sand	sand	2,0 20 m x 12 cm
		31100012	sand	sand	3,0 20 m x 12 cm
		31100022	schwarz	black	2,0 20 m x 12 cm
		31100032	schwarz	black	3,0 20 m x 12 cm
DER-Schaum auf Micro- faser	hochelastisches, sehr alterungsbeständiges PU-Polstermaterial, abgestimmt auf Farbe der Microfaser, optimale Druckverteilung, antibakteriell ausgerüstet, auf Hautverträglichkeit geprüft, <b>geprägt</b>	B1005677	sand	sand	2,0 1.000 x 1.500
		B1005678	sand	sand	3,0 1.000 x 1.500
		B1005680	blau	blue	2,0 1.000 x 1.500
		B1005681	blau	blue	3,0 1.000 x 1.500
		B1005682	schwarz	black	2,0 1.000 x 1.500
		B1005683	schwarz	black	3,0 1.000 x 1.500
DER foam on micro fibre	high flexible and ageing resistant PU padding material, adapted to the colour of microfibre, pressure distribution, antibacterial, skin tolerant proofed, <b>embossed</b>	31100003	sand	sand	2,0 20 m x 12 cm
		31100013	sand	sand	3,0 20 m x 12 cm
		31100023	schwarz	black	2,0 20 m x 12 cm
		31100033	schwarz	black	3,0 20 m x 12 cm



## ARU® Bezugstoffe / Cover materials

Artikel Article	Beschreibung Description	Artikel-Nr. Article no.	Farbe Colour	Stärke Thickness ca. mm / approx. mm	Abmessung Size ca. mm / approx. mm			
	<b>Skai</b> Kunstleder, feingliederige Ledernarbe, für alle Arten von Bepolsterungen und Spannungen, besonders geeignet für Liegen im Medizin- und Physiotherapiebereich, abriebfest, lange Haltbarkeit, reiß- und weiterreißfest, desinfektionsmittelbeständig, guter Griff, dehnfähig, blut- und urinbeständig, pflegeleicht	10826009	weiss white	1,0	1.000 x 1.370			
		10826019	leinen linen	1,0	1.000 x 1.370			
		10826035	mittelbraun med. brown	1,0	1.000 x 1.370			
		10826046	nussbraun nut brown	1,0	1.000 x 1.370			
		10826056	hellgrau light grey	1,0	1.000 x 1.370			
		10826065	hellblau light blue	1,0	1.000 x 1.370			
		10826081	schwarz black	1,0	1.000 x 1.370			
	<b>Skai</b> Artificial leather, fine leather grain, for all types of upholstery and covering, particularly suitable for cots used in medical and physiotherapeutic care, abrasion-resistant, highly durable, tear and tear propagation-resistant, disinfectant-proof, non-slip, stretchable, resistant to blood and urine, easy care	lfm.-Ware / Yard goods						
		<b>Skai Evida Kunstleder</b>	10826109	weiss white	1,2	1.000 x 1.370		
			10826119	cream cream	1,2	1.000 x 1.370		
		<b>Skai Evida Artificial leather</b>	10826135	mittelbraun med. brown	1,2	1.000 x 1.370		
			10826146	braun brown	1,2	1.000 x 1.370		
			10826156	grau grey	1,2	1.000 x 1.370		
			10826178	ozeanblau ocean blue	1,2	1.000 x 1.370		
			10826181	schwarz black	1,2	1.000 x 1.370		
			10826189	rot red	1,2	1.000 x 1.370		
			10826190	cherry cherry	1,2	1.000 x 1.370		
			10826191	bordeaux bordeaux	1,2	1.000 x 1.370		
			<b>ARU® Spacer</b>	Dri-Lex, Sporteinlagenbezug, klimatisierend, luftdurchlässig, schönes Design, lfm.-Ware	10900200	schwarz black	2,3	1.000 x 1.370
					Dri-Lex, sport insole cover, climate-conditioning, air-permeable, attractive design, yard goods			

## ARU® Bezugsstoffe / Cover materials

Artikel Article	Beschreibung Description	Artikel-Nr. Article no.	Farbe Colour	Stärke Thickness ca. mm / approx. mm	Abmessung Size ca. mm / approx. mm
--------------------	-----------------------------	----------------------------	-----------------	--	--

<b>ARU®tex AirDry</b>	Bezugsstoff für den Einlagen- und Bettungsbau, exzellente thermoplastische Verformbarkeit, Aktivkohle verhindert unangenehme Gerüche, sehr gute Verarbeitbarkeit, Klimakontrolle mit hoher Luftdurchlässigkeit, absorbiert Feuchtigkeit, durch Antischockeffekt gelenkschonend, antistatisch ausgerüstet und deshalb für Sicherheitsschuhe geeignet, lfm.-Ware	10900235	grau	grey	3,0	1.000 x 1.500
---------------------------	--	----------	------	------	-----	---------------

<b>ARU®tex AirDry</b>	Cover material for making shoe insoles and beds, excellent thermoplasticity, activated charcoal prevents unpleasant odours, very readily processable, climate control with high level of air permeability, absorbs moisture, protects joints with anti-shock effect, with antistatic treatment and therefore suitable for safety shoes, yard goods
---------------------------	--



<b>ARU® Bezugsvlies</b>	Vliesstoff als Ober-, Futter- und Bezugsmaterial, vielseitig verwendbar, klebefreundlich, schärfbar, extrem leicht, kein Abfärben, schweiss- und feuchtigkeitsbeständig, reißfest, tiefziehfähig, weich, geschmeidig, Verformung bei ca. 110 - 125°C, schnittkantenfest	lfm.-Ware / Yard goods	10505102	royalblau	royal blue	1,4	1.000 x 1.450
			10505103	hellgrau	light grey	1,4	1.000 x 1.450
			10505105	camel	camel	1,4	1.000 x 1.450
			10505106	schwarz	black	1,4	1.000 x 1.450



<b>ARU® Cover fleece</b>	Microfleece material as upper, lining and cover material, adaptable to many applications, easy to glue, scarfable, extremely light, no staining, resistant to sweat and moisture, tear-resistant, deep-drawable, soft, supple, deformation at approx. 110 - 125°C, clean cut edges
------------------------------	--



<b>ARU® Bezugsstoff Elite/Paraskin</b>	Vliesstoff als Einlagenunterbezugsstoff einsetzbar, waschbar, schweiss- und feuchtigkeitsbeständig, reißfest und zügig	lfm.-Ware / Yard goods	10900197	hautfarben	skin colour	0,5	1.000 x 1.500
			10900198	weiss	white	0,5	1.000 x 1.500
			10900206	brandy	brandy	0,5	1.000 x 1.500
			10900204	brandy	brandy	0,7	1.000 x 1.500
			10900207	dunkelgrau	dark grey	0,5	1.000 x 1.500



<b>ARU® Cover material Elite/Paraskin</b>	Microfleece material can be used as insole sub-cover material, washable, resistant to sweat and moisture, tear-resistant and smooth	Rollenware / Roll goods	10900212	hautfarben	skin colour	0,5	50 m x 14 cm
			10900199	weiss	white	0,5	50 m x 14 cm
			10900211	brandy	brandy	0,5	50 m x 12 cm
			10900209	brandy	brandy	0,5	50 m x 14 cm
			10900205	brandy	brandy	0,5	50 m x 25 cm
			10900213	dunkelgrau	dark grey	0,5	50 m x 12 cm
			10900208	dunkelgrau	dark grey	0,5	50 m x 14 cm



## ARU® Bezugsstoffe / Cover materials



Artikel Article	Beschreibung Description	Artikel-Nr. Article no.	Farbe Colour	Stärke Thickness ca. mm / approx. mm	Abmessung Size ca. mm / approx. mm
<b>ARU®net Bezugsstoff</b>	Kunstleder als Einlagen- unterbezugsstoff einsetzbar, <b>Carbonoptik</b> , antibakteriell und antipilz ausgestattet, sehr gute Verklebungseigen- schaften, sehr gute Verarbeitungseigenschaften, atmungsaktiv, hohe Feuchtigkeitsaufnahme - schnelle Feuchtigkeitsabgabe	10900327	schwarz black	0,8	1.000 x 1.500
		10900328	rot red	0,8	1.000 x 1.500
		10900330	orange orange	0,8	1.000 x 1.500
		10900300	bronze bronze	0,8	1.000 x 1.500
		10900302	silber silver	0,8	1.000 x 1.500
		10900304	blau blue	0,8	1.000 x 1.500
		10900306	grün green	0,8	1.000 x 1.500
<b>ARU®net Cover material</b>	Artificial leather can be used as insole sub-cover material, <b>carbon look</b> , antibacterial and antifungal treatment, very good gluing characteristics, very good processing qualities, breathable, absorbs large amounts of moisture - releases moisture rapidly	10900357	schwarz black	0,8	25 m x 11 cm
		10900347	schwarz black	0,8	25 m x 14 cm
		10900348	rot red	0,8	25 m x 14 cm
		10900338	orange orange	0,8	25 m x 14 cm
		10900301	bronze bronze	0,8	25 m x 14 cm
		10900303	silber silver	0,8	25 m x 14 cm
		10900305	blau blue	0,8	25 m x 14 cm
		10900307	grün green	0,8	25 m x 14 cm
		10900308	grün green	0,8	25 m x 11 cm



## ARU® Bezugsstoffe / Cover materials

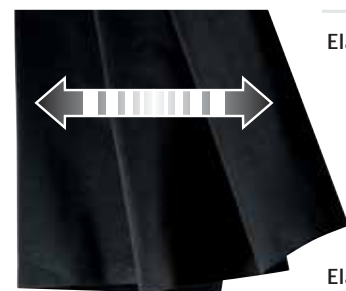
Artikel Article	Beschreibung Description	Artikel-Nr. Article no.	Farbe Colour	Stärke Thickness ca. mm / approx. mm	Abmessung Size ca. mm / approx. mm
Coronet Delikatesse	Kunstleder als Einlagen- unterbezugsstoff einsetzbar, <b>Lederoptik</b> , antibakteriell und antipilz ausgestattet, sehr gute Verklebungseigen- schaften, sehr gute Verarbeitungseigenschaften, atmungsaktiv, hohe Feuchtigkeitsaufnahme - schnelle Feuchtigkeitsabgabe	10900600	sand	sand	0,8 1.000 x 1.500
		10900610	schwarz	black	0,8 1.000 x 1.500
Coronet Delikatesse	Artificial leather can be used as insole sub-cover material, <b>leather look</b> , antibacterial and antifungal treatment, very good gluing characteristics, very good processing qualities, breathable, absorbs large amounts of moisture - releases moisture rapidly	10900601	sand	sand	0,8 50 m x 11 cm
ARU®tech Bezugsstoff Kevlar	PU Bezugsstoff auf Microfaser- Basis mit Kevlar-Optik. ARU®- tech Bezugsstoff ist durch seine sehr hohe Dehnbarkeit ausgezeichnet sowohl als Ober- und Unterbezugsstoff einsetzbar, ist atmungsaktiv, wasser- und fleckenabweisend, antibakteriell ausgestattet und sehr abriebfest	10900681	schwarz	black	0,6 1.000 x 1.400
ARU®tech Cover material Kevlar	PU cover material based on microfibre with Kevlar look, very expandable, to be use as top cover and bottom cover, breathable, water and stain- repellent, antibacterial, very abrasion-resistant	10900682	schwarz	black	0,8 25 m x 11 cm
		10900685	schwarz	black	0,8 25 m x 14 cm



## ARU® Bezugsstoffe / Cover materials



Artikel Article	Beschreibung Description	Artikel-Nr. Article no.	Farbe Colour	Stärke Thickness ca. mm / approx. mm	Abmessung Size mm
ARU® Kork	Bezugsstoff mit echtem Korkbesatz, für den Einlagen- und Bettungsbau, natürliche Eigenschaften von Kork, atmungsaktiv, Feuchtigkeit absorbierend, schockabsorbierend	10900270	kork cork	0,8	1.000 x 1.420
ARU® Cork	cover fabric with genuine cork edging for shoe insoles and beds, natural cork properties, breathable, absorbs moisture, shock-absorbing	10900353	kork cork	0,8	25 m x 11 cm



Elastic	Single Jersey, für den Einlagen- und Bettungsbau, Bezug für viele Anwendungen, auch als Fersenfutter, <b>sehr dehnbar</b> , sehr gut verklebbar, abwaschbar, reißfest, sehr gut verarbeitbar, farbecht, sehr gute Trageeigenschaften	10900355	schwarz black	0,6	1.000 x 1.450
Elastic	Single jersey, for making shoe insoles and beds, covering layer for many applications including heel lining, <b>very expandable</b> , very suitable for bonding, washable, easy to use, fadeless, very good wear properties	10900356	schwarz black	0,6	25 m x 11 cm













## ARU® Futterstoffe / Lining materials

Artikel Article	Beschreibung Description	Artikel-Nr. Article no.	Farbe Colour	Stärke Thickness ca. mm / approx. mm	Abmessung Size mm
Filz	weicher Futterstoff, kg-Ware	10504002	weiss	white	2,0 1.000 x 1.600
		10504003	weiss	white	3,0 1.000 x 1.600
		10504004	weiss	white	4,0 1.000 x 1.600
Felt	Soft lining material, kg goods				
Webblamm, imitiert	Futterstoff, mittel, lfm.-Ware	10505002			1.000 x 1.570
Woven lampskin imitation	Lining material, medium, yard goods				
Dia-Lining	Diafutter als Futterstoff im Schaftbau, auch bei Diabetikerversorgung, auch zum Beziehen von Einlagen, schweiss- und feuchtigkeitsbeständig, schnittkantenfest, fungizid ausgestattet, waschbar, verhärtet nicht bei Sekreten, feuchtigkeitsaustauschfähig, lfm.-Ware	10505024	beige	beige	1,2 1.000 x 1.500
Dia-Lining	Dialining as lining material for shafts, also for diabetic care, also for covering insoles, resistant to sweat and moisture, clean cut edge, fungicidal treat- ment, washable, not hardened by secretions, transports mois- ture, yard goods				
Zwischen- futter Stoff	*=zum Aufbügeln mit Klebeschicht, **=selbstklebend mit Klebefolie, lfm.-Ware	10505025*	weiss	white	1.000 x 1.600
		10505026**	weiss	white	1.000 x 1.600
Intermediate lining fabric	*=iron on with adhesive layer, **=self-adhesive with a dhesive foil, yard goods				



## ARU® Futterstoffe / Lining materials

	Artikel Article	Beschreibung Description	Artikel-Nr. Article no.	Farbe Colour	Stärke Thickness ca. mm / approx. mm	Abmessung Size mm
	<b>Ösen-Versteifungs-Stoff</b>  Eyelet-stiffening material	Verstärkungsstoff zum Aufbügeln mit Klebeschicht, lfm.-Ware  Reinforcement material, iron on with adhesive layer, yard goods	10505035	schwarz black		1.000 x 1.560
						
	<b>Membrane-Zwischen-futter</b>  Membrane intermediate lining	Klima-Futterstoff zum Aufbügeln mit Klebeschicht, luftdurchlässig, wasserdicht, lfm.-Ware  Lining material, iron on with adhesive layer, air-permeable, waterproof, yard goods	10505036	weiss white		1.000 x 1.500
						
	<b>Schuhfutter Köper</b>  Shoe lining twill	Futterstoff, 100% Baumwolle, lfm.-Ware  Lining material, 100% cotton, yard goods	10505090	beige beige		1.000 x 1.620
						
	<b>Viledon</b>  Viledon	Walk- und Blattfutter  crimp and vamp lining	B1005868	natur natural	0,7	1.000 x 1.480
						

## ARU® Futterstoffe / Lining materials

Artikel Article	Beschreibung Description	Artikel-Nr. Article no.	Farbe Colour	Stärke Thickness ca. mm / approx. mm	Abmessung Size mm
<b>Kaschierfix, selbstklebend</b>	selbstklebend, zum Kaschieren von Schaftteilen, zum Unterlegen von Ziernähten und zur Stabilisierung von Perforationen	B1005880	weiß	white	480 x 1.000
		B1005881	schwarz	black	480 x 1.000
<b>Kaschierfix, self-adhesive</b>	self-adhesive, for laminating upper parts, for underlaying fancy seams and for setting perforations				
<b>Bügelvlies</b>	geeignet für einreißgefährdete Schaftteile, z.B. spitzwinkelige Perforationen und Schaftschnitte	B1005882	weiß	white	0,4 850 x 1.000
<b>Ironing fleece</b>	for tear endangered upper parts, e.g. pointed angle perforations and upper pattern				
<b>Bügelstoff- Superleicht</b>		B1005883	rohweiß	natural white	1.000 x 1.450
<b>Ironing fabric superlight</b>					
<b>ARU®tex Diafutter</b>	Diafutter als Futterstoff im Schaftbau, auch bei Diabetiker-versorgung, aber auch zum Beziehen von Einlagen, sehr weich, hervorragende Verarbeitungs- und Trageeigenschaften, extrem leicht, reißfest, klebefreundlich, luftdurchlässig, leicht polsternd, lfm.-Ware	10900180	taupe	taupe	1,5 1.000 x 1.500
		10900181	schwarz	black	1,5 1.000 x 1.500
		10900190	taupe	taupe	4,0 1.000 x 1.500
<b>ARU®tex Dialining</b>	Dialining as lining material for making shafts, also for diabetic care, also for covering insoles, very soft, excellent processing and wearing characteristics, extremely light, tear-resistant, easy to glue, air-permeable, moderate cushioning effect, yard goods				



## ARU® Futterstoffe / Lining materials

Artikel Article	Beschreibung Description	Artikel-Nr. Article no.	Farbe Colour	Stärke Thickness ca. mm / approx. mm	Abmessung Size mm
	<b>ARU®tex Vita Diafutter</b> Diafutter als Futterstoff im Schaftbau, auch bei Diabetikerversorgung, aber auch zum Beziehen von Einlagen, sehr weich, hervorragende Verarbeitungs- und Trageeigenschaften, extrem leicht, reißfest, klebefreundlich, luftdurchlässig, leicht polsternd, lfm.-Ware	10900195	beige	beige	1,5 1.000 x 1.500
	<b>ARU®tex Vita Dialining</b> Dialining as lining material for making shafts, also for diabetic care, also for covering insoles, very soft, excellent processing and wearing characteristics, extremely light, tear-resistant, easy to glue, air-permeable, moderate cushioning effect, yard goods				
	<b>ARU®tex Genua Diafutter</b> Diafutter als Futterstoff im Schaftbau, auch bei der Diabetikerversorgung, sehr weich, sehr gutes Rückstellvermögen, gute Druckentlastung, extrem geringe Knickneigung, optimale Feuchteleitfunktion, sehr gute Luftdurchlässigkeit, hervorragende Verarbeitungs- und Trageeigenschaften.	10900650 10900651	schwarz natur	black nature	2,0 1.000 x 1.500 2,0 1.000 x 1.500
	<b>ARU®tex Genua Dialining</b> Dialining as lining material for making shafts, also for diabetic care, very smooth, very good ability to return in original position, good pressure relief, remove moisture, permeable to air, excellent processing and wearing characteristics.				
	<b>ARU® X-Static Diafutter</b> Diafutter mit Anteilen reinen Silbers, als Futterstoff im Schaftbau, auch bei Diabetikerversorgung, antibakteriell, geruchshemmend, thermodynamisch, antistatisch, leicht polsternd, luftdurchlässig, gut zu nähen, lfm.-Ware	10900296 10900297	beige braun	beige brown	1.000 x 1.500 1.000 x 1.500
	<b>ARU® X-Static Dialining</b> Dialining with pure silver components, as lining material for making shafts, also for diabetic care, antibacterial, odour-reducing, thermodynamic, antistatic, moderate cushioning effect, air-permeable, readily sewable, yard goods				
	<b>Iska Flor</b> zweifarbige Ober- und Futtermaterial, für Hausschuhe- und Krankenhausschuhe, ideal für Diabetikerversorgung, zweifarbig und beidseitig verwendbar, abwaschbar, gute Polsterwirkung, farbecht, hautfreundlich, lfm.-Ware	65070010	blau/grau	blue/grey	3,5 1.000 x 1.500
		65070020	schwarz/beige	black/beige	3,5 1.000 x 1.500
		65070030	rot/braun	red/brown	3,5 1.000 x 1.500
<b>Iska Flor</b> Two-colour material for uppers and lining, for slippers and hospital shoes, ideal for diabetic care, two-colour and usable on both sides, can be washed off, good cushioning effect, non-fading colours, skin-compatible					

## ARU® Zubehör / Accessories

Artikel Article	Beschreibung Description	Artikel-Nr. Article no.
ARU® Wand- Rollenhalter	* = Standard, für 5 Rollen Bezugsstoffe ** = Exklusiv, für 6 Rollen Bezugsstoffe	10980003*
		10980004**
ARU® Wall Roll Rack	* = Standard, for 5 rolls of cover material ** = Exclusive, for 6 rolls of cover material	



ARU® EC-Cutter	sehr leichte, handliche und leistungsstarke Akku-Schere, ideal zum Schneiden von Bezugsstoffen auf Rolle, lfm.-Ware und zum Beschneiden von Bettungen und Einlagen. Hier ist es möglich, bis direkt an den Rand der Einlage/Bettung zu schneiden, ohne dass man in die Einlage schneidet.	10980140	Set unverzahnt
		10980141	Set verzahnt*
		10980145	Schneidekopf unverzahnt
		10980146	Schneidekopf verzahnt*

\* für Carbon-, Glasfaser- und Aramidgewebe

Set besteht aus je 1 Stück :

- Antrieb / Handstück
- Schneidkopf mit kurzem Blatt für Kurven, unverzahnt oder verzahnt\*
- Schneidkopf für gerade Schnitte, mit Fuß, unverzahnt oder verzahnt\*
- Transformator, Ladestation, Netzanschluss, AKKU



ARU® EC-Cutter	high performance battery scissors, for cutting lining materials, bedding material and insoles	10980140	Set unteethed
		10980141	Set teethed*
		10980145	Cutting head unteethed
		10980146	Cutting head teethed*

Set includes:

- drive / handpiece
- Cutting head with short blades, unteethed oder teethed\*
- Cutting head for straight cut, unteethed oder teethed\*
- Transformer, battery station, power connection, battery

\* for carbon-, glass fibre and aramid fibre

ARU® Klebstoff- spargefäß	Klebstoff-Sparbehälter Farben: blau, rot, gelb, grün	46290102	blau/blue	0,45 l
		46290107	blau/blue	0,90 l
		46290108	rot/red	0,90 l
ARU® Adhesive Container	adhesive container colours: blue, red, yellow, green	46290109	gelb/yellow	0,90 l
		46290110	grün/green	0,90 l



TS Boy	Klebstoff-Sparbehälter mit Einstreichpinsel Farben: rot, blau, gelb, grün	4629000.	Mini-Boy	0,45 l
		4629000.	TS Boy	0,90 l
		4629000..	TS Boy	1,50 l

TS Boy  
adhesive container  
with brush,  
colours: red, blue, yellow, green





Derart gekennzeichnete Produkte sind unbedenklich und können zur Verarbeitung von Medizinprodukten im Orthopädie-Handwerk verwendet werden. Auf Wunsch kann die Liste der schadstoffgeprüften Materialien eingesehen werden.

Products with this label are harmless and can be used for processing medical devices in orthopaedic workshops. The list of tested materials is available for inspection on request.



Derart gekennzeichnete Produkte sind speziell für den Einsatz in der Diabetiker-Versorgung geeignet.

Products with this label are specially suited for use in products for diabetics.



RuckgaberBrüggemann Orthopädie Service GmbH hat das Qualitätsmanagementsystem eingeführt und erfüllt damit die strengen Anforderungen der DIN EN ISO 9001:2008. Der Geltungsbereich umfasst die Entwicklung, Produktion und den Handel orthopädischer Produkte.

RuckgaberBrüggemann Orthopädie Service GmbH has implemented quality management and complies with the rigid requirements of DIN EN ISO 9001:2008. The area of implementation covers development, production and sales of orthopaedic products.





**Online bestellen** mit unseren web-shop Bestellformularen!



Der **elektronische Bestellprozess** von Software-System zu Software-System.



**Scannen** Sie die Barcodes auf unseren Artikeln und bestellen diese direkt aus der App heraus.



**LIVE Chat mit unseren Mitarbeitern**

Wenn Sie in unserem WebShop unterwegs sind und Wünsche oder Fragen zu unseren Produkten haben, können Sie direkt mit einem unserer Mitarbeiter chatten.

Jetzt auch schnell & unkompliziert über **WhatsApp bestellen**

**+49 7457 9497-0**



[www.ruckgaber.de/whatsapp/datenschutz](http://www.ruckgaber.de/whatsapp/datenschutz)

**Sprechen Sie uns an.  
Wir beraten Sie gerne über die Möglichkeiten.**



**Wir helfen**

RuckgaberBruggemann Orthopädie Service GmbH  
Roseckstraße 35  
72108 Rottenburg-Seebronn

Tel.: +49 7457 9497-0  
Fax: +49 7457 9497-35

rottenburg@schein.de  
www.schein.de

**klimateutral**

ClimatePartner.com/11151-2105-2896

**GEDRUCKT**